

# Ford

KA+



Go Further

**VISIONÁRIO. ENGENHOSO. EXTRAORDINÁRIO.  
CADA AUTOMÓVEL TEM A SUA ASSINATURA.**

*Henry Ford*



**KA+ Active**  
com cor da carroçaria exclusiva Canyon Ridge,  
metalizada, e jantes de liga leve exclusivas de  
38cm (15") com 4x3 raios.



**KA+ Ultimate**  
com cor da carroçaria opcional Ruby Red e jantes  
de liga leve de 38cm (15").



Digitalize os códigos QR nesta brochura  
para aceder a conteúdos adicionais.  
Veja a notável história da Ford em ação.

## ÍNDICE

Introdução.....	04	Tecnologias extraordinárias.....	28
		Cores.....	30
		Estofos.....	32
		Jantes e pneus.....	33
		Acessórios.....	34
Fácil de desfrutar.....	09	Cores e estofos.....	34
Sensores de estacionamento traseiros.....	10	Motores, consumo de combustível e performance.....	37
Assistência no arranque em subidas.....	12	Estilo e aparência.....	38
Espaçoso para 5 adultos.....	13	Experiência de condução.....	39
SYNC 3.....	14	Performance e eficiência.....	39
My Key.....	15	Conforto e comodidade.....	40
Fácil de manter.....	17	Segurança e proteção.....	42
Esteja conectado.....	19	Utilitário.....	43
		Passos seguintes.....	48
		Planos de garantia e assistência.....	49
Essencial.....	20		
Ultimate.....	22		
Black & White.....	24		
Active.....	26		



Ford KA+ Ultimate com pintura Moondust Silver (opção), jantes de liga leve de 38cm (15") com 5x2 raios (opção) e vidros escurecidos (opção).



## *Torne a vida mais fácil.*

Poucas escolhas na vida são tão fáceis como o Ford KA+. Repleto de tecnologias extraordinárias, o nosso compacto surpreende por parecer muito maior do que esperava.

Ford KA+ Ultimate com pintura Ruby Red (opção), jantes de liga leve de 38cm (15") com 5x2 raios (opção) e vidros escurecidos (opção).

## ***Fácil de sobressair.***

Preto e branco ou branco e preto? Seja qual for a sua preferência, garantimos que irá sobressair com esta arrebatadora combinação em Shadow Black e Oxford White. Os detalhes apelativos do KA+ Black & White incluem capas dos espelhos contrastantes e jantes de liga leve especiais de 38cm (15") com 5x2 raios.





## *Fácil de desfrutar.*

O KA+ Active tem a aventura inscrita no seu ADN. Este novo cruzamento empolgante mantém todo o pragmatismo urbano e carisma atrevido do KA+, contando ainda com características exclusivas como um friso lateral e para-choques dianteiros e traseiros com acabamento em preto, barras de tejadilho com acabamento brilhante, jantes de liga leve exclusivas e cor da carroçaria metalizada Canyon Ridge. O aumento da distância do chão e uma posição de condução elevada conferem a este compacto audaz o espírito intrépido dos seus primos SUV mais avantajados.



KA+ Active com cor da carroçaria exclusiva Canyon Ridge, metalizada, e jantes de liga leve exclusivas de 38cm (15") com 4x3 raios.

## *Fácil de estacionar em marcha-atrás.*

### Sensores de estacionamento traseiros

Com o Ford KA+, nunca mais terá de deixar para trás aqueles lugares de estacionamento mais difíceis. Um aviso sonoro ajuda o condutor a avaliar a distância entre o seu carro e os obstáculos atrás deste para que possa estacionar e manobrar mais facilmente. (Opção)



## *Fácil de poupar combustível.*

### Auto-Start-Stop

O Auto-Start-Stop desliga automaticamente o motor quando estiver parado e coloca o veículo em ponto-morto. Reinicia suavemente quando quiser arrancar, reduzindo assim o consumo de combustível e as emissões de CO<sub>2</sub>. (De série em todas as versões)

- Ajuda a reduzir as despesas de combustível
- Reduz o consumo de combustível e as emissões de CO<sub>2</sub>
- Funciona automaticamente, facilitando os arranques



## *Fácil de levar os seus amigos.*

O Ford KA+ é surpreendentemente espaçoso para um automóvel compacto. Com uma generosa largura de ombros nos encostos dos bancos e espaço amplo para as pernas, permite sentar três passageiros com todo o conforto nos bancos traseiros.



## *Fácil de arrancar numa subida.*

### Assistência no arranque em subidas

Ajuda a evitar que o carro descaia inadvertidamente para trás. Quando está parado, depois de soltar o pedal do travão, o sistema mantém a direção travada, deixando-lhe tempo suficiente para passar o pé do pedal do travão para o acelerador sem deixar o carro descair. (De série em todas as versões)



## *Fácil de partilhar.*

### MyKey

O MyKey permite-lhe personalizar as definições do automóvel para se adequar a cada utilizador, ativando-as automaticamente sempre que o MyKey for utilizado (Opção). Estas definições permitem-lhe:

- Definir limites de velocidade com lembretes
- Definir limites de volume do som
- Evitar que características importantes de assistência à condução sejam desligadas
- Ativar definições individuais de forma automática

## *Fácil de manter os seus olhos na estrada.*

Sem necessidade de perder tempo com os comandos. Características inovadoras, como o ar condicionado automático (EATC), limpa para-brisas automático, faróis automáticos e SYNC3 com controlo por voz, tomam conta dos detalhes para que possa concentrar-se apenas em desfrutar da viagem.

- Controle a música, as chamadas e as mensagens de texto apenas com a sua voz
- O EATC mantém a temperatura exata que selecionar para o ar condicionado ou um aquecimento confortável
- Os sensores no para-brisas ativam automaticamente os limpa para-brisas ao detetar chuva e ajustam-se à intensidade do aguaceiro
- Os faróis automáticos detetam níveis insuficientes de luz natural e acendem-se automaticamente por si





## *Fácil de manter.*

### Intervalos de revisão de 2 anos

Os motores robustos do KA+ permitem-lhe obter umas desejáveis poupanças nas suas despesas de manutenção. Com intervalos de revisão mais alargados de 2 anos ou 48.000 km (o que ocorrer primeiro), é fácil manter o seu KA+ a funcionar sem problemas e em segurança.



SYNC

“Ligar para o João”

“Ouvir a mensagem”

“Encontrar o centro da cidade”

“Preciso de combustível”

“Preciso de estacionar”

“Tenho fome”

## É fácil continuar conectado.

### Ford SYNC 3

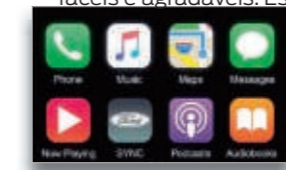
Os trajetos de carro não têm de interferir com a sua conectividade. O novo **Ford SYNC 3** proporciona uma integração perfeita com o seu smartphone, permitindo-lhe controlar tudo, desde chamadas telefónicas e mensagens de texto à música – tudo através do ecrã tátil de 15,5cm (6,5") ou de comandos de voz espantosamente simples. (Opção)

#### Características do SYNC 3:

- Organize o seu telefone, música e aplicações com simples comandos de voz
- Ouça as mensagens de texto que receber
- A Assistência de emergência<sup>1</sup> ajuda os ocupantes a efetuar uma chamada de emergência para receberem serviços de socorro, indicando a localização do veículo no seu idioma



- A nova APP FordPass permite-lhe ter acesso a um conjunto de serviços Ford projetados para ajudar a tornar as suas viagens mais fáceis e agradáveis. Esses serviços incluem:



- Tráfego ao vivo\* - fornece dados de tráfego atualizados ao minuto para tempos de viagem o mais bem calculados possível
- Encontrar combustível - permite pesquisar pontos de reabastecimento, definir a sua pesquisa por marca e comparar preços

- Estacionamento - procure lugares de estacionamento disponíveis, verifique os custos, horário de funcionamento e classificações
- Destinos - Procure pontos de interesse em torno da sua localização atual ou a caminho do seu destino planeado. O FordPass enviará automaticamente esses locais para o seu sistema SYNC 3 Navigation quando se conectar através do AppLink



**Ecrã tátil**  
O ecrã tátil SYNC 3 é compatível com os gestos de "deslize" e "aproximação" com vários toques dos dedos e permite-lhe organizar os ícones das aplicações e as imagens de fundo tal como faria no seu tablet ou smartphone. Pode igualmente alternar entre os modos de condução diurna e noturna, bem como personalizar predefinições para múltiplos utilizadores.

**Nota:** Integração total do SYNC 3 com o smartphone disponível apenas com iPhone 5/Android 5.0 (Lollipop) ou superior. Algumas funções do SYNC 3 exigem uma ligação de dados, pelo que podem aplicar-se tarifas de dados móveis. Para saber se o Apple CarPlay e Android Auto estão disponíveis no seu mercado, consulte os websites oficiais do Apple CarPlay e Android Auto para obter as informações mais atualizadas.

<sup>1</sup>A Assistência de Emergência Ford é uma característica inovadora do SYNC que utiliza um telemóvel ligado e emparelhado com Bluetooth<sup>®</sup> para ajudar os ocupantes do veículo a iniciarem uma chamada direta para o Centro de comunicações local na sequência de uma colisão do veículo envolvendo o acionamento do airbag ou do interruptor para desligar a bomba de combustível. Esta característica está disponível em mais de 40 países e regiões da Europa.

## FORD KA+ Modelos

### Essential

#### Características exteriores de série

- Jantes de aço de 38cm (15") com tampões de 8x2 raios
- Grelha cromada
- Espelhos retrovisores elétricos recolhíveis
- Faróis de nevoeiro dianteiros
- Luzes diurnas
- Assistência no arranque em subidas

#### Características interiores de série

- Auto-Start-Stop
- Vidros dianteiros elétricos
- Computador de bordo
- Bancos traseiros assimetricamente rebatíveis (60:40)
- Tapetes dianteiros
- Base MyFord
- Limitador de velocidade

#### Motor

1.2 Ti-VCT 51kW (70 CV)

1.5 Di TC DSL 69kW (95 CV)



■ Faróis de nevoeiro dianteiros (De série)



■ Auto-Start-Stop (De série)



## FORD KA+ Modelos

### Ultimate

#### Características interiores de série adicionais à versão Essencial

- Rádio/CD Ford com Ford SYNC, Comando por voz e AppLink
- Assistência de emergência
- Volante forrado a couro
- Ar condicionado

#### Motor

1.2 Ti-VCT 63kW (85 CV)

1.5 Di TC DSL 69kW (95 CV)



■ Ford SYNC com Controlo por voz e AppLink (De série)



■ Ar condicionado (De série)



## FORD KA+ Modelos

### Black & White

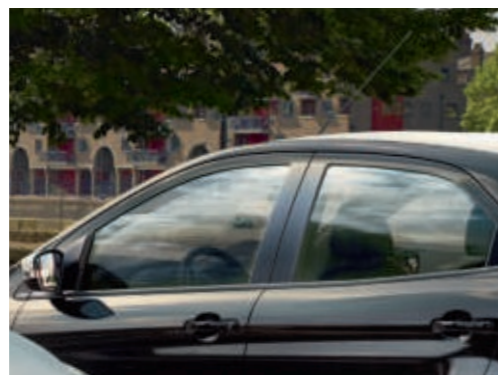
#### Características exteriores de série adicionais à versão Ultimate

- Jantes de liga leve especiais de 38cm (15") com 5x2 raios
- Inserções brancas nas jantes de liga leve (apenas na Black Edition)
- Combinação contrastante em Shadow Black/Oxford White
- Capas dos espelhos a condizer com a cor do tejadilho

#### Motor

1.2 Ti-VCT 63kW (85 CV)

1.5 Di TC DSL 69kW (95 CV)



- Capas dos espelhos e tejadilho contrastantes (De série)



- Jantes de liga leve de 38cm (15") com 5x2 raios (De série)



## FORD KA+ Modelos

### Active

#### Características exteriores de série

- Jantes de liga leve especiais de 38cm (15") com 4x3 raios
- Barras de tejadilho com acabamento brilhante
- Painel lateral inferior e proteções das cavas das rodas com acabamento em preto

#### Características interiores de série

- Volante desportivo forrado a couro
- Estofos interiores exclusivos da Active Edition
- Tapetes interiores
- Tapete do compartimento de carga para todas as condições climatéricas

#### Motor

1.2 Ti-VCT 63kW (85 CV)

1.5 Di TC DSL 69kW (95 CV)



- Barras de tejadilho com acabamento brilhante (De série)



- Jantes de liga leve de 38cm (15") com 4x3 raios (De série)



360°

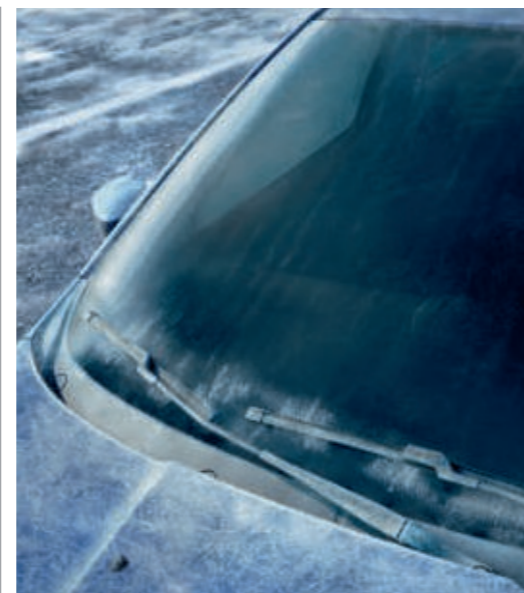


### Espelhos retrovisores com ajuste elétrico

Ajuste os ângulos dos seus espelhos laterais a partir do interior do seu KA+. (De série em todas as versões)

### Bancos dianteiros aquecidos

Para os dias frios, nada melhor do que o luxo de uns bancos dianteiros aquecidos. (Opção nas versões Ultimate, Black & White e Active)



### Para-brisas Quickclear

Um elemento de aquecimento integrado no para-brisas, concebido para desembaciar e descongelar o vidro em segundos, mesmo nas manhãs mais frias. (Opção nas versões Ultimate, Black & White e Active)

### Vidros escurecidos

Além de os vidros escurecidos dificultarem a tarefa de espreitar o interior do seu KA+, ajudam a manter o interior mais fresco nos dias quentes. (Opção nas versões Ultimate, Black & White e Active)



### Controlo automático de velocidade

O seu KA+ mantém a velocidade que tiver definido através dos comandos no volante até decidir ignorá-la. (Apenas disponível com volante forrado a couro) (De série na versão Active. Opção nas versões Ultimate e Black & White)

### Botão de ignição Ford Power

Depois de entrar no carro, não precisa de uma chave para o ligar – basta premir o botão de ignição.





**Oxford White**  
Cor da carroçaria sólida



**Smoke Grey**  
Cor da carroçaria metalizada\*



**Deep Impact Blue**  
Cor da carroçaria metalizada\*



**Oxford White e Shadow Black**  
Cor da carroçaria sólida e mica\*



**Ruby Red\*\***  
Cor da carroçaria perolizada\*



**Moondust Silver**  
Cor da carroçaria metalizada\*



**White Gold**  
Cor da carroçaria metalizada\*



**Shadow Black e Oxford White**  
Cor da carroçaria mica e sólida\*



**Shadow Black**  
Cor da carroçaria mica\*



**Canyon Ridge**  
Cor da carroçaria metalizada†

\*A um custo suplementar.

†Exclusivo do Active.

\*\*Disponível apenas com o motor de 85 CV.

O Ford KA+ está coberto pela Garantia anti-perfuração da Ford durante 12 anos a partir da data do primeiro registo. Sujeito aos termos e condições.

**Nota** As imagens do veículo utilizadas servem apenas para ilustrar as cores da carroçaria e poderão não refletir as especificações atuais ou a disponibilidade do produto em determinados mercados. As cores e os estofos reproduzidos nesta brochura poderão ser diferentes das cores reais devido às limitações dos processos de impressão utilizados.

## Nós escolhemos Canyon Ridge. Qual vai escolher?

O Ford KA+ deve o seu exterior elegante e resistente a um processo especial de pintura em várias fases. Desde as secções da carroçaria em aço injetadas com cera à camada superior de proteção, os novos materiais e processos de aplicação garantem que o KA+ irá manter o seu bom aspeto durante muitos anos.



## Sente-se confortavelmente e conduza com estilo.

O toque e o aspeto dos materiais interiores desempenham um papel importante na apreciação da experiência global de condução. Foi por isso que tivemos todo o cuidado ao pensar e fabricar os estofos do seu Ford KA+.



**Lodha**  
em Charcoal Black



**Verge**  
em Dark Rust



**38cm (15")**

*Jantes de aço de 38cm (15") com tampões com 8x2 raios (Equipadas com pneus 195/55)*  
(De série nas versões Essencial e Ultimate)



**38cm (15")**

*Jantes de liga leve de 38cm (15") exclusivas com 5x2 raios (Equipadas com pneus 195/55)*  
(Opção nas versões Ultimate e Black & White)



**38cm (15")**

*Jantes de liga leve de 38cm (15") com 5x2 raios pintadas em preto com inserção branca (Equipadas com pneus 195/55)*  
(De série nas versões Black & White – Black com tejadilho White)



**38cm (15")**

*Jantes de liga leve de 38cm (15") com 5x2 raios (Equipadas com pneus 195/55)*  
(Opção nas versões Ultimate e Black & White)



**38cm (15")**

*Jantes de liga leve de 38cm (15") com 5x2 raios pintadas em preto (Equipadas com pneus 195/55)*  
(De série nas versões Black & White – White com tejadilho Black)



**38cm (15")**

*Jantes de liga leve de 38cm (15") exclusivas com 4x3 raios (Equipadas com pneus 185/60)*  
(De série na versão Active)



**Nota** Todas as jantes de liga leve estão disponíveis como acessórios através do seu Concessionário Ford a um custo suplementar.

## FORD KA+ Acessórios

### Tabuleiro do compartimento de carga

Tabuleiro resistente, concebido para manter o compartimento de carga impecável e limpo, ideal para transportar objetos húmidos ou sujos. (Acessório)

### Gancho de reboque removível

Para transporte suplementar e maior capacidade de arrumação, o gancho de reboque pode rebocar até 500 kg, dependendo do motor (consulte o seu Concessionário Ford para saber mais pormenores). O gancho de reboque pode ser removido se não estiver a ser utilizado. (Acessório)

### Suporte traseiro para bicicletas Ueblert

O suporte para bicicletas de alta qualidade montado no gancho de reboque inclui um prático mecanismo opcional de inclinação (dependendo do modelo do suporte) para aceder facilmente ao compartimento de carga. (Acessório)

Para uma lista completa de acessórios, consulte o Catálogo de acessórios online em [www.ford-accessories.com](http://www.ford-accessories.com)

Para uma gama de artigos da marca Ford – desde vestuário a produtos do quotidiano e miniaturas de coleção – visite [www.fordlifestylecollection.com](http://www.fordlifestylecollection.com)

### Proteção do para-choques ClimAir®

A placa de proteção do para-choques traseiro protege-o contra o desgaste ao carregar. (Acessório)

### Controlo da distância de estacionamento Xvision®

Um aviso sonoro ajuda o condutor a avaliar as distâncias de estacionamento na dianteira e traseira. (Acessório)

### Defletores de vento ClimAir®

Reduzem a turbulência e o ruído do vento, permitindo-lhe apreciar uma condução mais agradável com os vidros dianteiros abertos, mesmo nos dias de chuva fraca. (Acessório)

### Inserções nas jantes

As inserções brancas nas jantes conferem um estilo ainda mais apelativo. Disponíveis apenas para jantes de liga leve de 38cm (15") com 5x2 raios. (Opção e acessório)

### Kit de porcas anti-roubo

Conjunto de quatro porcas anti-roubo para ajudar a evitar o roubo das jantes. (Acessório)

### Palas guarda-lamas

As palas guarda-lamas moldadas ajudam a proteger a carroçaria do seu KA+ dos salpicos da estrada e da projeção de pedras. Disponíveis como conjunto para a dianteira e traseira. (Acessório)

### Tapetes para todas as condições climatéricas

Os tapetes para todas as condições climatéricas tipo tabuleiro com a nameplate do KA+ são especificamente fabricados para encaixar na perfeição e proteger da sujidade e humidade. O tapete do condutor é fixo diretamente no piso do veículo. (Acessório)



<sup>1</sup>Artigo coberto pela garantia do fornecedor terceiro; consulte a contracapa para mais detalhes.

**Nota** Os pára-lamas estarão disponíveis no Ka+ a partir de 2019.

	Cores da carroçaria sólidas		Cores da carroçaria metalizadas*			Cores da carroçaria Mica*		Cores da carroçaria topo de gama*
	Oxford White	Smoke Grey	Moon dust Silver	Deep Impact Blue	White Gold	Canyon Ridge	Shadow Black	Ruby Red
<b>Ultimate</b> Estofos e cores da cobertura dos bancos: Lodha em Charcoal Black Estofos e cores do encosto dos bancos: Vigo em Charcoal Black Cor do painel de instrumentos: Charcoal Black	■	■	■	■	■		■	■
<b>Essential</b> Estofos e cores da cobertura dos bancos: Lodha em Charcoal Black Estofos e cores do encosto dos bancos: Vigo em Charcoal Black Cor do painel de instrumentos: Charcoal Black	■	■	■	■	■		■	
<b>Black and White para Black Body</b> Estofos e cores da cobertura dos bancos: Lodha em Charcoal Black Estofos e cores do encosto dos bancos: Vigo em Charcoal Black Cor do painel de instrumentos: Charcoal Black							■	
<b>Black and White para White Body</b> Estofos e cores da cobertura dos bancos: Lodha em Charcoal Black Estofos e cores do encosto dos bancos: Vigo em Charcoal Black Cor do painel de instrumentos: Charcoal Black	■							
<b>Active</b> Estofos e cores da cobertura dos bancos: Verge em Dark Rust Estofos e cores do encosto dos bancos: Madrid em Link Black Cor da parte superior do painel de instrumentos: Link Black Cor da parte inferior do painel de instrumentos: Dark Rust	■	■	■		■	■	■	■

\*Opção a um custo suplementar.

De série ■

## FORD KA+ Combustível e performance

### Teste de realidade. Tornar os testes de combustível mais realistas

A partir de 1 de Setembro de 2017, determinados veículos novos serão homologados segundo o "Procedimento Mundial de Teste de Veículos Ligeiros" (WLTP), um novo teste que mede de forma mais realista o consumo de combustível e as emissões de CO<sub>2</sub>. A partir de 1 de Setembro de 2018 o WLTP substituirá o atual teste "Novo Ciclo de Condução Europeu" (NDEC). Durante o período de substituição do NEDC, o consumo de combustível e as emissões de CO<sub>2</sub> resultantes do WLTP serão correlacionadas com as que resultariam do NEDC. Haverá algumas variações dos consumos de combustível e emissões prévios uma vez que alguns elementos dos testes foram modificados, ou seja, um mesmo veículo pode ter diferentes consumos de combustível e emissões de CO<sub>2</sub>.

Para saber mais sobre os testes WLTP e o seu impacto nos veículos Ford por favor entre em [www.ford.pt](http://www.ford.pt)

	Todas as versões		
	1.2 Ti-VCT	1.2 Ti-VCT	1.5 TDCi
Fase Euro	Fase 6.2	Fase 6.2	Fase 6.2
Transmissão	Manual de 5 velocidades	Manual de 5 velocidades	Manual de 5 velocidades
Tração	4x2	4x2	4x2
Potência máxima kW (CV)	51 (70)	63 (85)	69 (95)
Binário Nm	107	107	215
Emissões das versões de base até às versões mais elevadas, sem opções. Dados WLTP - CO <sub>2</sub> g/km	130	133-146	123-130
<b>Consumo de combustível em L/100 km<sup>90</sup></b>			
Detalhe do consumo nas versões de base até às versões mais elevadas, sem opções. Dados WLTP	5.8	5.9-6.5	4.7-5
<b>Performance<sup>90</sup></b>			
Velocidade máx. (km/h)	164	169	179
0-100 km/h (seg.)	14.6	13.5	11.4
50-100 km/h* (seg.)	19.3	19.3	11.1
<b>Pesos e cargas</b>			
Peso em ordem de marcha (kg) <sup>90</sup>	1063	1066 (1078*)	1113 (1121*)
Peso bruto do veículo (kg)	1550	1550 (1560*)	1570
Peso bruto do reboque (kg)	1500	1550 (2060*)	1570 (2070*)
Peso máx. rebocável (travado) (12%*) (kg)	0	500*	500*
Peso máx. rebocável (kg) (destravado)	0	500*	500*

\*Na 4.<sup>a</sup> velocidade. <sup>90</sup>Active. <sup>90</sup>Valores de testes da Ford. <sup>90</sup>Os consumos de combustível/energia, as emissões de CO<sub>2</sub> e a faixa elétrica declarados são medidos de acordo com os requisitos técnicos e as especificações dos Regulamentos Europeus (CE) 715/2007 e (CE) 692/2008 conforme a alteração mais recente. Os consumos de combustível e as emissões de CO<sub>2</sub> são especificados para uma variante de veículo e não para um dado automóvel. O procedimento de teste padrão aplicado permite comparar diferentes tipos de veículos e diferentes fabricantes. Além da eficiência de consumo de combustível de um automóvel, o comportamento de condução aliado a outros fatores não técnicos afetam a determinação do consumo de combustível/energia, das emissões de CO<sub>2</sub> e da faixa elétrica de um automóvel. Emissões de CO<sub>2</sub> é o principal gás de estufa responsável pelo aquecimento global. Está disponível gratuitamente um guia sobre economia de combustível e emissões de CO<sub>2</sub> com dados sobre todos os novos modelos de automóveis de passageiros em qualquer ponto de venda. Para mais informações, consulte [ford.pt](http://ford.pt)



## FORD KA+ Estilo e aparência

	Essencial	Ultimate	Black & White para Black Body	Black & White para White Body	Active
<b>Jantes</b>					
Aço – Jantes de aço de 38cm (15") com tampão com 8x2 raios (equipadas com pneus 195/55)	■	■			
Jantes de liga leve de 38cm (15") (equipadas com pneus 195/55)		□			
Jantes de liga leve pintadas e maquinadas de 38cm (15") com 5x2 raios (equipadas com pneus 195/55)		□			
Jantes de liga leve pintadas em preto de 38cm (15") com 5x2 raios (equipadas com pneus 195/55R15)			■	■	
Jantes de liga leve de 38cm (15") com 4x3 raios (equipadas com pneus 185/60)					■
Mini jante sobresselente – aço de 14" (equipadas com pneus 175/65)	□	□	□	□	□
Kit de reparação dos pneus	■	■	■	■	■
Proteções das cavas das rodas traseiras	■	■	■	■	
Proteções das cavas das rodas – Cor própria					■
<b>Características de design</b>					
Manipulos das portas – Cor da carroçaria	■	■	■	■	■
Grelha frontal inferior – Cor própria	■	■	■	■	■
Grelha superior dianteira – Cromada	■	■	■	■	■
Pára-choques dianteiro e traseiro – Cor da carroçaria	■	■	■	■	■
Pára-choques dianteiro e traseiro – Cor da carroçaria pintada, plástico					■
Pára-choques dianteiro – Placa anti-derrapagem	■	■	■	■	■
Moldura dos faróis de nevoeiro – Cor própria					■
Moldura dos faróis de nevoeiro – Cromada	■	■	■	■	■
Vidros traseiros escurecidos		□	□	□	□
Barras de tejadilho					■
Faróis – Moldura cromada	■	■	■	■	■
Embaladeira da porta da bagageira	■	■	■	■	■
Badge "KA+" da porta da bagageira cromado	■	■	■	■	■
<b>Pintura</b>					
Tejadilho e capas dos espelhos retrovisores em preto				■	
Tejadilho e capas dos espelhos retrovisores em branco			■		

De série ■

Opcional a um custo suplementar □

## FORD KA+ Experiência de condução

	Essencial	Ultimate	Black & White para Black Body	Black & White para White Body	Active
<b>Assistência à condução</b>					
Sensores de estacionamento – Traseiros	□	⊗	⊗	⊗	⊗
Controlo automático de velocidade (disponível com volante em pele e volante em pele desportivo)		⊗	⊗	⊗	■
Limitador de velocidade	■	■	■	■	■
Direção assistida elétrica (EPAS)	■	■	■	■	■
<b>Iluminação exterior</b>					
Luzes diurnas	■	■	■	■	■
Faróis de nevoeiro dianteiros	■	■	■	■	■
Faróis de nevoeiro traseiros	■	■	■	■	■
Faróis dianteiros – Controlo manual do nivelamento	■	■	■	■	■
<b>Suspensão</b>					
Barra estabilizadora dianteira	■	■	■	■	■
<b>Instrumentos e comandos</b>					
Coluna de direção – Ajustável em inclinação	■	■	■	■	■
<b>Tecnologia</b>					
Velocímetro KPH	■	■	■	■	■

## FORD KA+ Performance e eficiência

	Todas as versões
<b>Instrumentos e comandos</b>	
Computador de bordo/combustível	■
Auto Stop-Start system	■

De série ■

Opcional a um custo suplementar □

Parte de um pack opcional a um custo suplementar ⊗

## FORD KA+ Conforto e comodidade

	Essencial	Ultimate	Black & White para Black Body	Black & White para White Body	Active
<b>Comodidade interior</b>					
Pack fumador – Cinzeiro e isqueiro amovíveis (em substituição da tomada de 12 V)	<input type="checkbox"/>	<input type="checkbox"/>	<input type="checkbox"/>	<input type="checkbox"/>	<input type="checkbox"/>
Consola central – Com dois suportes para copos, dois suportes para garrafas térmicas e tomada de 12 V	<input checked="" type="checkbox"/>	<input checked="" type="checkbox"/>	<input checked="" type="checkbox"/>	<input checked="" type="checkbox"/>	<input checked="" type="checkbox"/>
<b>Sistemas áudio e de comunicações</b>					
Rádio de sintonização dupla AM/FM, conectividade USB, Bluetooth®, tomada AUX e quatro colunas	<input checked="" type="checkbox"/>	<input checked="" type="checkbox"/>	<input checked="" type="checkbox"/>	<input checked="" type="checkbox"/>	<input checked="" type="checkbox"/>
Rádio/CD, rádio de sintonização dupla AM/FM, SYNC 3, comandos áudio de rádio no volante, Assistência de emergência, antena de diversidade e GPS, tomada AUX e 2 portas USB (apenas disponível nas versões de 4 portas)		<input type="checkbox"/>	<input type="checkbox"/>	<input type="checkbox"/>	<input type="checkbox"/>
<b>Climatização</b>					
Ar condicionado – Manual	<input checked="" type="checkbox"/>	<input checked="" type="checkbox"/>	<input checked="" type="checkbox"/>	<input checked="" type="checkbox"/>	<input checked="" type="checkbox"/>
Ar condicionado automático – Controlo eletrónico da temperatura do ar (EATC)		<input checked="" type="checkbox"/>	<input checked="" type="checkbox"/>	<input checked="" type="checkbox"/>	<input checked="" type="checkbox"/>
<b>Iluminação interior</b>					
Luz de cortesia – Traseira, superior	<input checked="" type="checkbox"/>	<input checked="" type="checkbox"/>	<input checked="" type="checkbox"/>	<input checked="" type="checkbox"/>	<input checked="" type="checkbox"/>
Luz do porta-luvas	<input checked="" type="checkbox"/>	<input checked="" type="checkbox"/>	<input checked="" type="checkbox"/>	<input checked="" type="checkbox"/>	<input checked="" type="checkbox"/>
Interruptor da porta iluminado	<input checked="" type="checkbox"/>	<input checked="" type="checkbox"/>	<input checked="" type="checkbox"/>	<input checked="" type="checkbox"/>	<input checked="" type="checkbox"/>
Luzes de leitura de mapas	<input checked="" type="checkbox"/>	<input checked="" type="checkbox"/>	<input checked="" type="checkbox"/>	<input checked="" type="checkbox"/>	<input checked="" type="checkbox"/>
Faróis – Faróis com temporizador de cortesia	<input checked="" type="checkbox"/>	<input checked="" type="checkbox"/>	<input checked="" type="checkbox"/>	<input checked="" type="checkbox"/>	<input checked="" type="checkbox"/>
<b>Bancos</b>					
Banco dianteiro – Banco do condutor com ajuste manual em 4 posições	<input checked="" type="checkbox"/>	<input checked="" type="checkbox"/>	<input checked="" type="checkbox"/>	<input checked="" type="checkbox"/>	<input checked="" type="checkbox"/>
Banco dianteiro – Banco do passageiro com ajuste manual em 2 posições	<input checked="" type="checkbox"/>	<input checked="" type="checkbox"/>	<input checked="" type="checkbox"/>	<input checked="" type="checkbox"/>	<input checked="" type="checkbox"/>
Bancos dianteiros – Apoios de cabeça com ajuste manual da altura em 2 posições	<input checked="" type="checkbox"/>	<input checked="" type="checkbox"/>	<input checked="" type="checkbox"/>	<input checked="" type="checkbox"/>	<input checked="" type="checkbox"/>
Bancos dianteiros – Bancos do condutor e passageiro aquecidos (disponível apenas com apoio de braços)		<input checked="" type="checkbox"/>	<input checked="" type="checkbox"/>	<input checked="" type="checkbox"/>	<input checked="" type="checkbox"/>
Bancos traseiros – Rebatíveis (60/40)	<input checked="" type="checkbox"/>	<input checked="" type="checkbox"/>	<input checked="" type="checkbox"/>	<input checked="" type="checkbox"/>	<input checked="" type="checkbox"/>
Bancos traseiros – Apoio para a cabeça central	<input checked="" type="checkbox"/>	<input checked="" type="checkbox"/>	<input checked="" type="checkbox"/>	<input checked="" type="checkbox"/>	<input checked="" type="checkbox"/>
Bancos traseiros – Apoios de cabeça exteriores com ajuste manual da altura em 2 posições	<input checked="" type="checkbox"/>	<input checked="" type="checkbox"/>	<input checked="" type="checkbox"/>	<input checked="" type="checkbox"/>	<input checked="" type="checkbox"/>
Apoio de braços – Banco do condutor (disponível apenas com bancos dianteiros aquecidos)		<input checked="" type="checkbox"/>	<input checked="" type="checkbox"/>	<input checked="" type="checkbox"/>	<input checked="" type="checkbox"/>

De série

Opcional a um custo suplementar

Parte de um pack opcional a um custo suplementar

## FORD KA+ Conforto e comodidade

	Essencial	Ultimate	Black & White para Black Body	Black & White para White Body	Active
<b>Instrumentos e comandos</b>					
Espelhos retrovisores – Eléctricos com capas na cor da carroçaria e piscas laterais	<input checked="" type="checkbox"/>	<input checked="" type="checkbox"/>	<input checked="" type="checkbox"/>	<input checked="" type="checkbox"/>	<input checked="" type="checkbox"/>
Espelhos retrovisores – Eléctricos com capas em branco e piscas laterais			<input checked="" type="checkbox"/>	<input checked="" type="checkbox"/>	<input checked="" type="checkbox"/>
Espelhos retrovisores – Eléctricos com capas em preto e piscas laterais				<input checked="" type="checkbox"/>	<input checked="" type="checkbox"/>
Espelhos retrovisores – Eléctricos com capas em cor de realce e piscas laterais					<input checked="" type="checkbox"/>
Espelhos retrovisores – Eléctricos, rebatíveis, aquecidos, com capas na cor da carroçaria e piscas laterais	<input checked="" type="checkbox"/>	<input checked="" type="checkbox"/>	<input checked="" type="checkbox"/>	<input checked="" type="checkbox"/>	<input checked="" type="checkbox"/>
Espelhos retrovisores – Eléctricos, rebatíveis, aquecidos, com capas em branco e piscas laterais			<input checked="" type="checkbox"/>	<input checked="" type="checkbox"/>	<input checked="" type="checkbox"/>
Espelhos retrovisores – Eléctricos, rebatíveis, aquecidos, com capas em preto e piscas laterais				<input checked="" type="checkbox"/>	<input checked="" type="checkbox"/>
Limpa para-brisas – De série com definições de intervalo de 6 velocidades	<input checked="" type="checkbox"/>	<input checked="" type="checkbox"/>	<input checked="" type="checkbox"/>	<input checked="" type="checkbox"/>	<input checked="" type="checkbox"/>
Limpa para-brisas – Limpeza/Lavagem traseira (não disponível nas versões de 4 portas)	<input checked="" type="checkbox"/>	<input checked="" type="checkbox"/>	<input checked="" type="checkbox"/>	<input checked="" type="checkbox"/>	<input checked="" type="checkbox"/>
Travão de mão – com ponta cromada	<input checked="" type="checkbox"/>	<input checked="" type="checkbox"/>	<input checked="" type="checkbox"/>	<input checked="" type="checkbox"/>	<input checked="" type="checkbox"/>
Punho da alavanca das mudanças – Toque macio com cercadura cromada	<input checked="" type="checkbox"/>	<input checked="" type="checkbox"/>	<input checked="" type="checkbox"/>	<input checked="" type="checkbox"/>	<input checked="" type="checkbox"/>
Volante – Toque macio	<input checked="" type="checkbox"/>	<input checked="" type="checkbox"/>	<input checked="" type="checkbox"/>	<input checked="" type="checkbox"/>	<input checked="" type="checkbox"/>
Volante – Remate em pele com pesponto Fog Grey (disponível apenas com controlo automático de velocidade)		<input type="checkbox"/>	<input type="checkbox"/>	<input type="checkbox"/>	<input checked="" type="checkbox"/>
Volante – Remate em pele, design desportivo, com pesponto Bright Sienna					<input checked="" type="checkbox"/>
Coluna de direção – Ajustável em inclinação	<input checked="" type="checkbox"/>	<input checked="" type="checkbox"/>	<input checked="" type="checkbox"/>	<input checked="" type="checkbox"/>	<input checked="" type="checkbox"/>
Botão de ignição Ford Power		<input checked="" type="checkbox"/>	<input checked="" type="checkbox"/>	<input checked="" type="checkbox"/>	<input checked="" type="checkbox"/>
Vidros – Eléctricos para o condutor e passageiro dianteiro (abertura/fecho com um toque para o condutor)	<input checked="" type="checkbox"/>	<input checked="" type="checkbox"/>	<input checked="" type="checkbox"/>	<input checked="" type="checkbox"/>	<input checked="" type="checkbox"/>
Vidros – Manuais nas portas traseiras	<input checked="" type="checkbox"/>	<input checked="" type="checkbox"/>	<input checked="" type="checkbox"/>	<input checked="" type="checkbox"/>	<input checked="" type="checkbox"/>
Vidros – Eléctricos com fecho de segurança para crianças nas portas traseiras		<input checked="" type="checkbox"/>	<input checked="" type="checkbox"/>	<input checked="" type="checkbox"/>	<input checked="" type="checkbox"/>
Vidros – Desembaciador eléctrico aquecido do vidro traseiro	<input checked="" type="checkbox"/>	<input checked="" type="checkbox"/>	<input checked="" type="checkbox"/>	<input checked="" type="checkbox"/>	<input checked="" type="checkbox"/>
<b>Tecnologia</b>					
MyKey (incluído no SYNC 3)		<input checked="" type="checkbox"/>	<input checked="" type="checkbox"/>	<input checked="" type="checkbox"/>	<input checked="" type="checkbox"/>
Espelho – Retrovisor com obscurecimento	<input checked="" type="checkbox"/>	<input checked="" type="checkbox"/>	<input checked="" type="checkbox"/>	<input checked="" type="checkbox"/>	<input checked="" type="checkbox"/>
Unidade USB para acessórios	<input checked="" type="checkbox"/>	<input checked="" type="checkbox"/>	<input checked="" type="checkbox"/>	<input checked="" type="checkbox"/>	<input checked="" type="checkbox"/>
Unidade USB 2 para acessórios – com iPod® função		<input checked="" type="checkbox"/>	<input checked="" type="checkbox"/>	<input checked="" type="checkbox"/>	<input checked="" type="checkbox"/>
<b>Packs opcionais</b>					
Pack conveniência – Sensores de distância de estacionamento traseiros, vidros traseiros eléctricos e espelhos retrovisores eléctricos aquecidos e rebatíveis	<input type="checkbox"/>	<input type="checkbox"/>	<input type="checkbox"/>	<input type="checkbox"/>	<input type="checkbox"/>
Pack cool – Ar condicionado manual e rádio, rádio de sintonização dupla AM/FM, conectividade USB Bluetooth®, tomada AUX e quatro colunas	<input type="checkbox"/>	<input type="checkbox"/>	<input type="checkbox"/>	<input type="checkbox"/>	<input type="checkbox"/>
Pack cool – Ar condicionado automático, SYNC3, volante com comandos, 2 entradas USB		<input type="checkbox"/>	<input type="checkbox"/>	<input type="checkbox"/>	<input type="checkbox"/>
Pack Winter: Pára-brisas Quickcler e bancos dianteiros aquecidos com apoio de braços		<input type="checkbox"/>	<input type="checkbox"/>	<input type="checkbox"/>	<input type="checkbox"/>



## FORD KA+ Segurança e proteção

### Segurança

Sistema de travões anti-bloqueio (ABS)<sup>1)</sup> e Controlo eletrónico de estabilidade (ESC)<sup>1)</sup> com Assistência no arranque em subidas<sup>1)</sup>

Airbags – Condutor e passageiro dianteiro<sup>1)</sup>♦

Airbags – Impacto lateral, condutor e passageiro<sup>1)</sup>

Airbags – Airbags laterais tipo cortina<sup>1)</sup>

Airbags – Botão de desativação do airbag do passageiro<sup>1)</sup>

Aviso de travagem de emergência<sup>1)</sup>

Luzes de travagem de emergência<sup>1)</sup>

Botão de controlo de tração no painel de instrumentos<sup>1)</sup>

Sistema de monitorização da pressão dos pneus (TPMS)<sup>1)</sup>

Cintos de segurança – Pré-tensor de 3 pontos<sup>1)</sup>

Cintos de segurança – Altura ajustável manualmente<sup>1)</sup>

Cintos de segurança – 3 pontos traseiros<sup>1)</sup>

Luz de travagem central elevada<sup>1)</sup>

### Proteção

Fecho centralizado elétrico remoto

Libertação remota da tampa do depósito

Portas traseiras com fechos manuais à prova de crianças

Imobilizador do motor – Sistema anti-roubo (PATS)

Alarme anti-roubo de perímetro

Todas as versões

<sup>1)</sup>Característica de segurança.

## FORD KA+ Utilitário



Essential

Ultimate

Black & White  
para Black Body

Black & White  
para White Body

Active

### Tapetes e estofos

Tapetes dianteiros – Condutor e passageiro, alcatifa

Tapetes dianteiros – Condutor e passageiro, para todas as condições climatéricas

Tapetes traseiros, alcatifa

Tapete para o piso de carga, para todas as condições climatéricas

	Essential	Ultimate	Black & White para Black Body	Black & White para White Body	Active
Tapetes dianteiros – Condutor e passageiro, alcatifa	<input checked="" type="checkbox"/>	<input checked="" type="checkbox"/>	<input checked="" type="checkbox"/>	<input checked="" type="checkbox"/>	<input checked="" type="checkbox"/>
Tapetes dianteiros – Condutor e passageiro, para todas as condições climatéricas	<input type="checkbox"/>	<input type="checkbox"/>	<input type="checkbox"/>	<input type="checkbox"/>	<input checked="" type="checkbox"/>
Tapetes traseiros, alcatifa	<input type="checkbox"/>	<input type="checkbox"/>	<input type="checkbox"/>	<input type="checkbox"/>	<input checked="" type="checkbox"/>
Tapete para o piso de carga, para todas as condições climatéricas	<input type="checkbox"/>	<input type="checkbox"/>	<input type="checkbox"/>	<input type="checkbox"/>	<input checked="" type="checkbox"/>

De série

Opcional a um custo suplementar

## FORD KA+ Utilitário

Bancos traseiros montados normalmente (com kit de reparação dos pneus)

270 L

Bancos traseiros rebatidos (com kit de reparação dos pneus)

849 L

	Essential	Ultimate	Black & White para Black Body	Black & White para White Body	Active
<b>Elétricas</b>					
Tomada AUX de 12 V no painel de instrumentos	<input type="checkbox"/>	<input type="checkbox"/>	<input type="checkbox"/>	<input type="checkbox"/>	<input type="checkbox"/>
<b>Funcionais exteriores</b>					
Argola de reboque – Dianteiro e traseiro	<input type="checkbox"/>	<input type="checkbox"/>	<input type="checkbox"/>	<input type="checkbox"/>	<input type="checkbox"/>
<b>Compartimento de carga</b>					
Luz do compartimento de carga	<input type="checkbox"/>	<input type="checkbox"/>	<input type="checkbox"/>	<input type="checkbox"/>	<input type="checkbox"/>
Friso lateral do compartimento de carga	<input type="checkbox"/>	<input type="checkbox"/>	<input type="checkbox"/>	<input type="checkbox"/>	<input type="checkbox"/>
Tabuleiro do compartimento de carga	<input type="checkbox"/>	<input type="checkbox"/>	<input type="checkbox"/>	<input type="checkbox"/>	<input type="checkbox"/>

## FORD KA+ Dimensões

	Todas versões	Active
Comprimento total (mm)	3941	3955
Largura total com espelhos (mm)	1910	1910
Largura total sem espelhos (mm)	1704	1743
Largura total com espelhos recolhidos (mm)	1774	1774
Altura total (sem carga) (mm)	1524	1551
Distância mínima entre cavas das rodas (no compartimento de bagagem) (mm)	2486	2486
Raio de viragem – Entre passeios (m)	10.1	10.0
<b>Capacidade para bagagem (litros)*</b>		
Modo de 4 lugares	270	270
Modo de 2 lugares (carregado até ao tejadilho)	1029	1029
<b>Capacidade do depósito de combustível (litros)</b>		
Gasolina	42	42
Diesel	42	42

\*Medições de acordo com a norma ISO 3832. As dimensões podem variar dependendo do modelo e equipamento instalado.

### 5 portas

Altura: 1,524 mm



Comprimento: 3,941 mm



Largura (com espelhos): 1,910 mm

### 5 portas, Active

Altura: 1,551 mm



Comprimento: 3,995 mm



Largura (com espelhos): 1,910 mm

De série

Opcional a um custo suplementar

## Tornar a experiência de serviço fácil e acessível.

Beneficie de uma série de serviços preciosos e tire o máximo partido do seu automóvel – enquanto for seu.

### FORD BlueService

Proporcionar uma paz de espírito absoluta.

Com a Ford, a atenção ao cliente não termina quando sai da concessão. O Ford BlueService foi pensado para manter o seu Ford em ótimas condições e para o ajudar a tirar o máximo partido do seu automóvel ao longo da sua vida útil.

- **Verificação eletrónica gratuita do veículo**
- **Assistência em viagem gratuita na Europa**
- **Preços transparentes**
- **Serviço de mobilidade para que não fique parado**
- **Número único para o colocar em contacto com todos os serviços da Ford**

### FORD PROTECT

Amplie a proteção mecânica para o seu veículo até 7 anos com Ford Protect.

Na Ford cuidamos do seu veículo e por esse motivo dispomos de uma extensão de garantia com uma ampla cobertura em avarias mecânicas e elétricas durante 7 anos em qualquer ponto de assistência da Rede Ford.

Escolha o plano mais adequado para si em função dos quilómetros realizados:

- **7 anos/100.000 kms**
- **7 anos/140.000 kms**
- **7 anos/200.000 kms**

### FORD PROTECT ASSISTANCE

Estamos onde necessita.

Para sua total tranquilidade disfrute de Assistência em Viagem Gratuita durante 1 ano\* sempre que realize a Revisão Oficial Ford, renovável sem limite de quilómetros ou antiguidade do veículo.

\*12 meses de cobertura (24 meses em modelos com programas de manutenção programada ampliados) ou até à próxima Revisão, o que suceder primeiro.

### FORD PROTECT MANUTENÇÃO

Mais proteção com menos preocupações.

Ford Protect Manutenção inclui uma série de vantagens para que disfrute de tranquilidade total:

**Maior segurança:** Revisões Oficiais incluídas

**Sem surpresas:** A preços atuais sem qualquer exposição a alterações no futuro

**Acessibilidade:** Poderá pagar comodamente

**Valor acrescentado:** Aumenta o valor do seu veículo

Apenas tem que escolher o programa Ford **Protect Manutenção** que melhor se adapte às suas necessidades:

- **3 anos/3 serviços**
- **4 anos/4 serviços**
- **5 anos/5 serviços**

Consulte o seu concessionário Ford para programas para veículos com intervalo de manutenção alargado (2 anos).

Adquira estes programas no momento da compra do seu veículo, ou, antes de realizar a primeira Revisão Oficial Ford e deixe de se preocupar com despesas futuras.

\*O início do programa Ford Protect Manutenção é determinado pelo início da Garantia do veículo (data de matrícula). A duração do contrato e a quilometragem estimada determina o número de Revisões Oficiais Ford que são realizados em cada programa Ford Protect Manutenção.



## FORD KA+ Passos seguintes



### experimental

Visite o seu Concessionário Ford e faça um test drive com o Ford KA+. Encontre o seu Concessionário local: ford.pt



### criar

Crie e saiba o preço do seu novo Ford KA+ com as suas especificações exatas e veja o produto final em ford.pt



## financiamento

Quando se trata de financiar o seu automóvel, a nossa vasta experiência e especialização provam que estamos na posição ideal para lhe oferecer as melhores soluções de financiamento.

A Ford Credit oferece uma gama completa de produtos financeiros à sua medida, para financia o seu automóvel, quer se trate de um utilizador privado ou empresarial.

Para os utilizadores profissionais a Ford Credit disponibiliza soluções alternativas, mais adequadas às necessidades da sua atividade ou negócio.

Para mais informações sobre os nossos produtos financeiros, visite: <https://www.ford.pt/financiamento/ford-credit>



## contacto

telefone: 808 200 556 visite: ford.pt



## propriedade

Quando viajar no seu novo automóvel, estaremos sempre consigo. A Ford tem a maior rede de assistência autorizada para o ajudar a manter o seu automóvel nas melhores condições.

E se o seu novo Ford alguma vez necessitar de reparações em caso de acidente, o Concessionário Ford é o melhor sítio para repor o estado do seu automóvel tal como era antes do acidente e o mais rapidamente possível.



## FordPass

O FordPass é uma nova plataforma que o vai fazer repensar a maneira como se movimenta. Encontra locais de estacionamento nas proximidades, contém detalhes do veículo e financiamento, informações do vendedor e uma série de informações úteis.

O acesso Live Traffic é gratuito durante os primeiros 2 anos após a compra de um novo Ford com o SYNC 3 com navegação; depois disso, há uma taxa de licença anual.



**Ilustrações, descrições e especificações.** Esta brochura estava correta na altura em que foi impressa. Todavia, a política da Ford baseia-se no desenvolvimento contínuo do produto. Está reservado o direito da alteração de especificações, cores e preços dos modelos e itens ilustrados e descritos nesta publicação, a qualquer altura. Para os detalhes mais recentes, consulte o seu concessionário Ford. **Equipamento opcional.** Ao longo desta publicação, sempre que uma característica é descrita como 'Opção' ou 'Equipamento/Pacote Opcional', etc., deverá partir do princípio que terá um custo suplementar sobre o veículo base, a menos que seja especificamente afirmado o contrário. Todos os modelos e combinações de cores estão sujeitos a disponibilidade. **Nota.** Algumas das imagens apresentadas pertencem a uma versão pré-produção e/ou são geradas por computador, pelo que o design/características da versão final do veículo podem diferir em vários aspetos. Além disso, algumas das características mostradas nos veículos podem ser opcionais. **Nota.** Esta brochura contém acessórios originais da Ford, bem como um leque de produtos dos nossos fornecedores. \*Os acessórios identificados são acessórios de marcas de fornecedores terceiros cuidadosamente selecionados que não estão abrangidos por uma garantia Ford, estando abrangidos pela garantia do próprio fornecedor terceiro, cujo pormenores podem ser obtidos junto do seu Concessionário Ford. **Nota.** A palavra marca e logótipos Bluetooth® são propriedade da Bluetooth SIG, Inc. e qualquer utilização dessas marcas pela Ford Motor Company é efetuada mediante licença. A palavra, marca e logótipos do iPod são propriedade da Apple Inc. Outras marcas e nomes comerciais pertencem aos seus respetivos titulares. **Nota.** Algumas funções de assistência à condução e de segurança descritas nesta brochura foram concebidas para serem utilizadas com sensores, cujo desempenho pode ser afetado sob determinadas condições ambientais ou climáticas.

Informação em matéria de resolução extrajudicial de litígios de consumo:

Em caso de litígio, o consumidor pode recorrer a uma Entidade de Resolução Alternativa de Litígios de consumo. A Entidade de Resolução Alternativa de Litígios especializada no setor em que atua a Ford Lusitana, S.A. é o CASA - Centro de Arbitragem do Setor Automóvel (<http://www.arbitragemauto.pt/>). Poderá consultar a lista atualizada das restantes Entidades de Resolução Alternativa de Litígios disponíveis no Portal do Consumidor ([www.consumidor.pt](http://www.consumidor.pt)).

A Ford Lusitana, S.A. declara que não se encontra vinculada, quer por adesão, quer por imposição legal decorrente de arbitragem necessária, a nenhuma das referidas entidades.



Quando já não precisar desta brochura, elimine-a na reciclagem.



Ford e BP – trabalham juntos na redução de consumos e emissões.

Publicado por Ford Motor Company Limited, Brentwood, Essex, Inglaterra. Registrado em Inglaterra N.º 235446. BJA 206838. FoE N75E. PN 871504/1118/2m/PRT pt Junho de 2018. © Ford Motor Company Limited.

MY 2019 PRT pt



Go Further