

Ford

TOURNEO CUSTOM



**VISIONÁRIO. ENGENHOSO. EXTRAORDINÁRIO.
CADA VEÍCULO TEM A SUA ASSINATURA.**

Henry Ford



Tourneo Custom Titanium L1 mostrado com rodas de liga leve negras de 17" com 10 raios (opcional), na cor da carroçaria metálica em Diffused Silver.



Tourneo Custom Titanium L2 com câmara de visão traseira opcional na cor da carroçaria metálica Orange Glow.

ÍNDICE

Plug-in Hybrid	2	Titanium	28
Active	4	Titanium X	30
Interior	6	Active	32
Design inteligente	12	Sport	34
Sistemas áudio	14	Estofos	36
Tecnologias de assistência de condução	16	Cores	38
Iluminação exterior	20	Pneus	39
Motores	22	Personalização	40
Tecnologia feita à medida	24	Dimensões	43
Trend	26	Especificações	44



Híbrido Plug-in

Com o seu avançado sistema híbrido de alimentação, o novo Tourneo Custom Plug-in Hybrid tem um alcance de emissão zero até 50 km*, tornando-o ideal para utilização em ambientes urbanos. As rodas dianteiras são accionadas exclusivamente por um motor eléctrico, em vez do motor a gasolina, e a potência do motor é fornecida por uma bateria compacta de iões de lítio arrefecida por líquido de 13,6 kWh. O conjunto foi cuidadosamente posicionado sob o chão para preservar todo o espaço da cabina do veículo. As baterias podem ser carregadas tanto através de uma fonte de alimentação normal como através do compacto e eficiente motor Ford EcoBoost de 1,0 litros, que gera carga extra caso seja necessário.

Tourneo Custom Titanium PHEV L1 com faróis bi-xenon LED na cor metálica Chrome Blue (opcional).

*Resultados obtidos de acordo com o teste UN ECE R101. Para mais informações sobre combustível e emissões, consulte por favor a secção de especificações.



Tourneo Custom Active

Descubra o novo e aventureiro Tourneo Custom Active. Com o seu estilo robusto todo-o-terreno, tecnologias avançadas e interior confortável está pronto para o ajudar a enfrentar o dia mais difícil. Com base na série Titanium, encontrará distintas rodas de liga leve de 17", grelha dianteira e revestimento da carroçaria únicos 'Active', barras de tejadilho brilhantes e degraus laterais a todo o comprimento. O interior apresenta um acabamento especial dos bancos Nordic Blue, e para capacidade extra em condições mais exigentes, estão disponíveis modelos de transmissão manual com um diferencial de deslizamento limitado mecânico (opcional).



Diferencial de deslizamento mecânico (mLSD)

O diferencial de deslizamento limitado mecânico de Tourneo Custom pode ajudar a reduzir a rotação indesejada das rodas, especialmente em superfícies soltas. Ao direccionar automaticamente o torque para a roda com maior aderência, aumenta a capacidade de tracção da roda dianteira do Tourneo Custom e proporciona níveis ainda maiores de tracção, estabilidade e compostura em condições mais difíceis. (Opcional)

Tourneo Custom L1 Active com jantes de 17" com 5 raios (série), em Orange Glow (cor metálica opcional).



Viaje sentado em primeira classe

No que diz respeito ao conforto e bem-estar, o Ford Tourneo Custom supera-se, oferecendo o estilo e a qualidade de uma berlina de luxo com a versatilidade e o espaço interior de uma carrinha de passageiros, onde cabe um máximo de nove ocupantes. Uma vasta gama de equipamentos engenhosos proporciona níveis de requinte superiores. O banco do condutor e a coluna de direção são totalmente ajustáveis para que possa encontrar a sua posição de condução ideal. Já os seus passageiros podem relaxar com opções como o ar condicionado no compartimento traseiro, encostos dos bancos reclináveis e luxuosos estofos em couro.

Suspensão traseira pneumática

Ajusta-se automaticamente para manter uma altura de condução constante, independentemente das condições de carga, para uma condução mais suave e confortável. (Opção)





Espaço para todos

Não há veículo de transporte de pessoas mais versátil do que o sensacional Ford Tourneo Custom.

Com a sua nova disposição dos bancos tipo conferência, o interior espaçoso do Ford Tourneo Custom é tão flexível quanto confortável. Estão disponíveis duas versões: Bancos tipo conferência versáteis (de série na versão Trend), com bancos individuais na segunda fila e 2+1 na terceira fila; ou Bancos tipo conferência altamente versáteis (de série em ambas as versões), com bancos individuais na segunda e terceira filas para a derradeira versatilidade. Os bancos individuais da segunda fila rodam de forma a ficarem virados para a frente ou para trás e todos os bancos podem ser dobrados, rebatidos, arrumados ou removidos conforme as suas necessidades.

Escolha entre a L1 com amplo espaço para um máximo de nove pessoas, a L2 com o seu espaço aumentado para bagagem na traseira; ou o Tourneo Custom Shuttle Bus L2 com Bancos de acesso direto.

Seja qual for o modelo que preferir, descobrirá que o seu interior adaptável pode ser facilmente ajustado às necessidades de transporte do seu negócio ou da sua família.

Tourneo Custom Shuttle Bus

Direcionado para o conforto dos passageiros, o Ford Tourneo Custom Shuttle Bus L2 é generoso no espaço em cada uma das suas quatro filas de Bancos de acesso direto. É fácil chegar aos bancos traseiros a partir da porta de correr do lado do passeio. Disponível em todas as versões, além de uma opção de estofos totalmente em couro, é a forma ideal de dar mais prioridade ao conforto e à mobilidade dos passageiros do que ao espaço para bagagem.

Imagem principal (esquerda): O modelo apresentado é um Ford Tourneo Custom Titanium com estofos em couro Salerno em Dark Palazzo Grey (opcional).



Tourneo Custom L1

Tourneo Custom L2



Tourneo Custom L1 de 9 lugares.



Tourneo Custom L2 de 9 lugares.



Tourneo Custom Shuttle Bus L2 de 9 lugares.

Nota: Nunca se deve colocar uma cadeira de criança virada para trás nos bancos da segunda fila quando estes estão virados para trás, na direção da terceira fila.



Mais espaço, menos esforço

Acomode até nove pessoas com conforto de elevada qualidade. Dobre os encostos dos bancos traseiros para criar um espaço de trabalho plano. Ou rode, dobre, rebata ou arrume os bancos traseiros de uma série de formas diferentes para criar um espaço tipo limusina ou para maximizar a área da bagageira, sem deixar quaisquer bancos visíveis.

É entregue com os bancos dispostos na configuração tipo conferência, em que as filas de bancos traseiros estão viradas umas para as outras para facilitar a conversa entre os passageiros. Todavia, a disposição dos bancos traseiros pode ser facilmente mudada para agradar a todos.

Se precisar de ainda mais espaço, os bancos traseiros podem ser removidos, individualmente ou em grupos, a fim de criar um espaço amplo e versátil para o que quiser transportar.

Nota: Nunca se deve colocar uma cadeira de criança virada para trás nos bancos da segunda fila quando estes estão virados para trás, na direção da terceira fila.



Imagem principal (esquerda): O modelo apresentado é um Ford Tourneo Custom Titanium com estofos em couro Salerno em Dark Palazzo Grey (opção) na configuração de bancos tipo conferência.

Nota A versão Trend inclui bancos 2+1 na terceira fila em vez de bancos individuais.

FORD TOURNEO CUSTOM Pensado para ser engenhoso



Interior espaçoso

Com o seu espaço interior generoso, com os bancos ajustáveis também, o Tourneo Custom adapta-se da melhor forma para levar passageiros e os seus pertences.

O Ford Tourneo Custom é a opção definitiva da gama Smart People Mover. As portas de correr laterais de abertura ampla e uma porta da bagageira grande com vidro proporcionam um fácil acesso ao interior elegante e acolhedor. Além disso, conta com uma série de características engenhosas, incluindo práticos degraus e um leque de soluções de arrumação inovadoras, que proporcionam níveis fenomenais de espaço e versatilidade.



Câmera de visão traseira

Selecione marcha atrás e a imagem da câmera de visão traseira será exibida automaticamente. As linhas de marcador sobrepostas na imagem da câmera indicam para onde o veículo está indo. (De série em Titanium X, opcional nas outras versões)

Soluções de arrumação inovadoras

As opções de arrumação funcional incluem suportes para copos e uma área de arrumação oculta de uma conveniente tampa de enrolar, bolsas grandes nas portas dianteiras e um porta-luvas trancável. (De série)



Banco do condutor aquecido

O banco do condutor é aquecido e com ajuste de posição em 10 direções. (De série em Titanium X, Active e Sport, opcional em Titanium)

SelectShift automatic transmission

Tourneo Custom can be specified with a six-speed SelectShift automatic transmission. The transmission also provides the option of manual shifting using buttons on the gearshift. (Option on 130 PS and 185 PS models)



Portas de correr e degraus

Os degraus montados debaixo das duas portas de correr laterais facilitam ainda mais a entrada e saída, ao mesmo tempo que contribuem para o estilo luxuoso do Ford Tourneo Custom. (De série em Titanium)



Barras de tejadilho integradas

Em comparação com as barras de tejadilho convencionais, o Ford Tourneo Custom está disponível com um sistema de barras de tejadilho engenhoso que as rebate completamente quando não estão a ser utilizadas para melhorar a poupança de combustível e reduzir o ruído do vento. Capaz de transportar cargas até 130 kg, a barra de tejadilho inclui um batente de carga e ranhuras em T integradas compatíveis com os acessórios normais para barras de tejadilho de forma a maximizar a sua capacidade e usabilidade. (Opção no em Titanium) Aplicam-se restrições. Consulte a secção de especificações para saber mais pormenores)



Pontos de fixação ISOFIX para cadeiras de criança

Para maior segurança dos passageiros, está disponível um total de quatro pontos de fixação ISOFIX para cadeiras de criança em determinados bancos da segunda e terceira filas. (De série. A posição varia consoante a versão)

Nota: Nunca se deve colocar uma cadeira de criança virada para trás nos bancos da segunda fila quando estes estão virados para trás, na direção da terceira fila.

Transformador de 230 V (150 W)

Utilize ou carregue os seus dispositivos preferidos sem necessitar de adaptadores especiais. Basta ligá-los como em casa. (Opção)



Vidros escurecidos e cortinas nas janelas traseiras

As cortinas integradas podem ser facilmente montadas para proteger os ocupantes traseiros da luz solar forte. Os vidros escurecidos adicionam um nível de privacidade e sofisticação. (De série em ambas as versões)





Conheça o melhor amigo do seu telemóvel

Ford SYNC 3

O Ford SYNC 3 integra-se perfeitamente com o seu smartphone, permitindo-lhe controlar tudo, desde chamadas telefónicas e mensagens de texto a música e navegação por satélite - tudo através do ecrã táctil de 8" ou através de comandos de voz simples. As actualizações do mapa ajudam a mantê-lo no bom caminho e a tempo, e são gratuitas por um período limitado após o registo do veículo. (Opção com Navegação)

SYNC 3 features

- Pode gerir o seu telefone, músicas e apps com comandos de voz fáceis
- Oiça as suas mensagens de texto
- Emergency Assistance[†] ajuda os ocupantes a fazer uma chamada de emergência para fornecer serviços de emergência com a localização do veículo no idioma que quiser
- Controle aplicações compatíveis com SYNC com AppLink, enquanto o Apple CarPlay e o Android Auto lhe permitem navegar pelo seu smartphone através do ecrã inicial SYNC 3, como se fosse o seu telefone
- Ecrã táctil a cores suporta gestos de "deslizar" e "beliscar a zoom" multi-toque



Descarregue **FordPass Pro** desde App Store ou Google Play.

Nota: A integração completa do smartphone SYNC 3 só está disponível com iPhone 5/Android 5.0 (Lollipop) ou superior. Algumas funções SYNC 3 requerem uma ligação de dados, pelo que serão aplicadas taxas de dados móveis. Para verificar se o Apple CarPlay e o Android Auto estão disponíveis no seu mercado e se são compatíveis com o seu smartphone, por favor verifique os seus websites oficiais para obter as informações mais recentes. [†]Ford Emergency Assistance é uma funcionalidade inovadora SYNC que utiliza um telemóvel com Bluetooth® e ligado para ajudar os ocupantes do veículo a iniciar uma chamada para o Centro de Comunicações local, na sequência de um acidente com o veículo envolvendo a instalação de um airbag ou o desligamento da bomba de combustível. A funcionalidade funciona em mais de 40 países e regiões europeias.

100% conectado

Apenas a Ford pode fornecer um ecossistema totalmente ligado que está incorporado desde o início. A Ford tem um conjunto abrangente de serviços ligados para ajudar o seu negócio a prosperar, não importa quantos veículos possua.



FordPassPro dá-lhe as ferramentas necessárias para ajudar a manter até 5 veículos saudáveis, seguros e a funcionar sem problemas.

- **Saúde do Veículo** Gestione a saúde dos seus veículos
- **Alertas** Receba alertas de saúde dos seus veículos na hora
- **Saúde da sua Frota** Veja o estado dos seus veículos num mapa com todos os indicadores visíveis.
- **Características remotas** RAceda directamente a diferentes áreas do seu veículo, como por exemplo a porta de carga lateral, porta do condutor, etc. Prepare a sua frota para o trabalho no início do dia e aqueça ou arrefeça a cabina, conforme necessário, com o Arranque Remoto^{††}
- **Guard Mode** Coloque o seu veículo num estado de segurança elevado e receba notificação de qualquer actividade com o seu veículo
- **Assistência na Estrada** Mantenha a sua frota a funcionar com assistência na estrada quando precisar dela
- **Marcação Online** Verifique a disponibilidade do seu concessionário favorito e reserve o seu serviço directamente a partir da aplicação

FordPass Pro está disponível em mercados seleccionados. Por favor, consulte o seu Concessionário Ford para mais detalhes.

^{*}O modem de bordo FordPass Connect será ligado no momento da entrega do veículo. Poderá optar por entrar/sair de certas partilhas de dados. A tecnologia será disponibilizada em mercados seleccionados em 2019, sendo que os restantes mercados se seguirão até 2020. As características de acesso remoto serão gratuitas durante a vida útil do veículo (10 anos).

^{**}O acesso à informação sobre tráfego em directo e riscos locais é gratuito durante 12 meses após o registo de um novo Ford com navegação SYNC 3; depois disso, é paga uma assinatura. A Informação de Perigo Local está sujeita à disponibilidade no momento da compra.

^{***}O ponto de acesso Wi-Fi (até 4G LTE) inclui uma prova de dados de cortesia por um tempo limitado que começa no momento da ativação. Uma vez finalizado o período de prova, é obrigatória uma subscrição à Vodafone, sendo que o pacote de dados que mais se aplica deve ser consultado com esta empresa directamente. Para poder ter o melhor rendimento do ponto de acesso Wi-Fi, os veículos da Ford devem estar equipados com o hardware adequado bem como o plano de dados referido anteriormente. A cobertura e o serviço de dados não estão disponíveis em todo o lado e podem ser aplicadas tarifas adicionais que estão alheias à Ford.

^{††}Available para veículos com transmissão automática apenas.

[†]Ford Data Services e Ford Telematics estão disponíveis para veículos Ford com um modem FordPass Connect ou um modem plug-in Ford. Apenas para clientes de frotas/empresas. Aplicam-se as taxas de assinatura e os termos e condições do Serviço Conectado Ford.



- **Live Traffic**** Envia informações de tráfego actualizadas directamente para o sistema de navegação SYNC 3. A tecnologia ajusta então a rota recomendada com base nas condições de tráfego, para que perca menos tempo no caminho para o seu próximo trabalho.
- **Info sobre perigos locais**** Utiliza múltiplas fontes de informação locais e nacionais para o avisar dos perigos na estrada à sua frente
- **Funções EV** Verifica o estado da bateria e localiza locais de carga utilizando as funções 'Encontrar'.

Ford Data Services[†]

Com Ford Data Services e FordPass Connect, pode receber dados do veículo de forma segura na sua própria aplicação ou através do seu fornecedor de serviços escolhido. Os dados disponíveis incluem: saúde do veículo, localização do veículo, utilização de combustível e características de condução, e podem ser recebidos em múltiplos veículos. Os dados podem ser integrados com a sua aplicação interna existente ou com o seu Fornecedor de Serviços escolhido.

Ford Telematics[†]

Com a Ford Telematics e a FordPass Connect pode facilmente visualizar dados e gerir todos os seus veículos utilizando o nosso painel de instrumentos intuitivo para o utilizador. A informação é apresentada com insights accionáveis que lhe fornecem os dados necessários para gerir a sua frota.

Reage antes que se aperceba

Ao combinar as informações de uma câmara de visão dianteira com a tecnologia de radar, o Ford Tourneo Custom pode ajudar em diversas situações de condução. Desde a Assistência pré-colisão (opcional), que pode alertá-lo para uma potencial colisão, ao Limitador de velocidade inteligente (opcional), que o ajuda a manter-se dentro dos limites de velocidade, o Ford Tourneo Custom nunca esteve tão bem equipado para lhe dar a mão.

Limitador de velocidade inteligente⁽²⁾

Quando está ativado, o sistema mantém automaticamente a velocidade do veículo ao limite detetado pelo sistema de reconhecimento de sinais de trânsito. O condutor também pode selecionar a tolerância de velocidade máxima além do limite de velocidade detetado. (Opção disponível a um custo extra somente quando o Cruise Control Adaptativo e a navegação também forem solicitados)



Assistência pré-colisão

Através de um radar e de uma câmara, a Assistência pré-colisão⁽²⁾ mantém-se atenta à estrada em frente. O sistema monitoriza a sua proximidade em relação a outros veículos e peões – mesmo no escuro, quando iluminado pelos faróis do veículo – e pode alertá-lo para uma potencial colisão. Se o condutor não responder aos sinais de aviso do sistema, a Travagem ativa⁽²⁾ pré-ativa o sistema de travagem e pode aplicar automaticamente os travões para ajudar a atenuar o efeito de qualquer impacto. (Opcional)

Controlo de velocidade adaptativo⁽²⁾

Defina a velocidade pretendida e o Controlo de velocidade adaptativo mantém uma distância predefinida em relação ao veículo em frente. Se os sensores detetarem o abrandamento do trânsito em frente, o veículo abranda automaticamente. Quando o trânsito em frente desanuviar, o veículo acelera novamente até atingir a velocidade pré-selecionada. (Opcional)

Alerta do condutor⁽²⁾

Concebido para o avisar caso o sistema detete um comportamento de condução que indique uma quebra nos níveis de alerta. Inicialmente, é exibido um ícone de aviso no painel de instrumentos, seguido de um sinal de aviso sonoro caso os níveis de alerta sofram um declínio mais acentuado. (De série com o Aviso de saída de estrada)



⁽¹⁾Utiliza sensores.

⁽²⁾Característica de assistência à condução.

Nota As características do condutor-assistente são complementares e não substituem a atenção do condutor, o seu julgamento e a necessidade de controlar o veículo.

Nota A Assistência Pré-Colisão com Travagem Activa pode detectar peões, mas não em todas as condições e não substitui uma condução segura. Ver manual do proprietário para limitações do sistema.



Deteta o que você não consegue ver

O Ford Tourneo Custom dispõe da mais recente tecnologia para olhar por si, pelo seu veículo e por aqueles que o rodeiam. Um destes sistemas, o Alerta de tráfego cruzado, foi concebido para ajudar a sair do estacionamento em marcha-atrás quando o campo de visão estiver obstruído por veículos estacionados de ambos os lados. O sistema pode facultar avisos sonoros e visuais a fim de reduzir o risco de colisão com um veículo que se aproxime.



Alerta de tráfego cruzado

Parte do Sistema de deteção de ângulo morto, o Alerta de tráfego cruzado analisa o lado esquerdo e direito quando faz marcha-atrás para sair de um lugar de estacionamento na perpendicular. Se for detetado um veículo em movimento ou outro perigo, o sistema alerta-o com avisos sonoros e visuais. (Opção)



Live Traffic*

Fornece-lhe informações de trânsito em tempo real, tais como a velocidade do trânsito, acidentes e estradas fechadas, bem como mapas e orientações de rotas alternativas para o ajudar a evitar zonas problemáticas. Disponível através da FordPass via SYNC 3 com navegação.



Sistema de deteção de ângulo morto

Se outro veículo – um carro, carrinha ou camião – entrar no seu ângulo morto enquanto conduz, o sistema está programado para o alertar por meio de uma luz de aviso incorporada nos espelhos retrovisores do condutor e passageiro. (Opção)

¹Usa sensores. ²Características de assistência ao condutor.

Nota As características de assistência à condução são complementares e não substituem a atenção do condutor, o seu julgamento e a necessidade de controlar o veículo.

*O acesso ao tráfego em directo é gratuito durante 12 meses após o registo de um novo Ford com navegação SYNC 3; depois disso, é paga uma assinatura.

Veja a estrada com outros olhos

Iluminação melhorada para a visibilidade suprema.

A elegância dos faróis do Ford Tourneo Custom confere-lhe uma identidade forte. Todas as versões integram luzes diurnas, ao passo que os potentes faróis xénon (opção Trend, Titanium e Sport) proporcionam uma iluminação superior em todas as condições.

Máximos automáticos

Os faróis reduzem temporariamente a intensidade da luz quando detetam a aproximação de trânsito ou um veículo em frente e reverterem para os máximos de forma automática para a máxima visibilidade. (Opção como parte de um pack)



Faróis tipo projetor com luzes de curva estáticas

Quando rodar o volante mais de 30 graus, as luzes de curva iluminam o lado da estrada apropriado para uma visibilidade noturna adicional. Funciona a velocidades até 30 km/h. (De série)

Faróis de xénon com luzes de curva estáticas

Os faróis de xénon do Ford Tourneo Custom não só proporcionam uma luz de qualidade superior em relação às lâmpadas de halógeno, como consomem menos energia. Montadas em cada farol, as luzes de curva estáticas iluminam os cantos ao fazer as curvas a velocidades até 60 km/h. Sempre que os níveis de luz exterior exigirem, os faróis automáticos acendem-se automaticamente para ajudar a manter a estrada adiante bem visível. (Opcional)

¹Usa sensores. ²Características de assistência ao condutor.

Nota As características de assistência à condução são complementares e não substituem a atenção do condutor, o seu julgamento e a necessidade de controlar o veículo.

*O acesso ao tráfego em directo é gratuito durante 12 meses após o registo de um novo Ford com navegação SYNC 3; depois disso, é paga uma assinatura.



Modelo apresentado é Tourneo Custom L1 Titanium com jantes de liga leve de 17" com 10 raios em Dark Tarnish na cor da carroçaria Moondust Silver.

Potência sem concessões

O Tourneo Custom é alimentado por uma gama de motores diesel Ford EcoBlue de alto desempenho, uma nova opção híbrida EcoBlue e um avançado Plug-in Hybrid. Todas as versões cumprem as mais recentes normas de emissões e combinam muito torque utilizável para um desempenho fiável com baixos custos de funcionamento. Poderosos, limpos e refinados, os motores diesel Ford EcoBlue baseiam-se no desempenho e tecnologia líderes da indústria dos nossos premiados motores a gasolina Ford EcoBoost.

Tecnologias principais:

- Sistema Start-Stop
- Carregamento regenerativo inteligente
- Luz indicadora de mudança de velocidades - para ajudar à condução económica
- Controlo de Aceleração - a calibração única do motor ajuda a reduzir o consumo de combustível quando o veículo é conduzido sem carga (opcional)
- Ford Battery Management System - melhora a duração da bateria, o consumo de combustível e garante a fiabilidade de pronto a utilizar
- Sistema de Redução Catalítica Selectiva (SCR) - utiliza AdBlue® para converter as emissões de NO_x nos gases de escape em azoto e água
- O sistema de reabastecimento Ford Easy Fuel sem tampa ajuda a evitar o abastecimento accidental com o combustível errado



Tecnologia Ford EcoBlue Hybrid

O Tourneo Custom está disponível com tecnologia inovadora de diesel híbrido suave. Um motor de arranque/gerador integrado recupera energia enquanto o veículo está a ser utilizado e armazena-a numa bateria de íões de lítio de 48 volts. A energia armazenada é então utilizada para auxiliar o motor durante a condução e aceleração, bem como para alimentar os acessórios eléctricos do veículo. O sistema melhora ainda mais a eficiência do combustível, particularmente na condução em stop-start. (Opção com transmissão manual)



Tecnologia PHEV

O novo Tourneo Custom Plug-in Hybrid apresenta um avançado grupo motopropulsor híbrido que tem um alcance de condução de emissões zero até 50 km e utiliza o motor a gasolina Ford EcoBoost de 1,0 litros como extensor de alcance para um alcance total de até 500 km. Oferecendo o mesmo espaço interior que a versão diesel, o Tourneo Custom Plug-in Hybrid proporciona a liberdade de completar viagens de longa distância sem a necessidade de parar para uma carga.



Ford EcoBlue de 105 CV e 2,0 l

O motor diesel Ford EcoBlue 105 CV (77 kW)/310 Nm do Tourneo Custom combina eficiência de combustível com excelente dirigibilidade e requinte. O seu design de última geração ajuda a manter os custos de funcionamento baixos sem comprometer a carga útil ou o desempenho.

*Motor não disponível em Portugal.



Ford EcoBlue de 130 CV e 2,0 l

O motor a diesel Ford EcoBlue de 96 kW (130 CV)/385 Nm atinge um equilíbrio na performance, apresentando mais potência e binário sem comprometer as emissões.

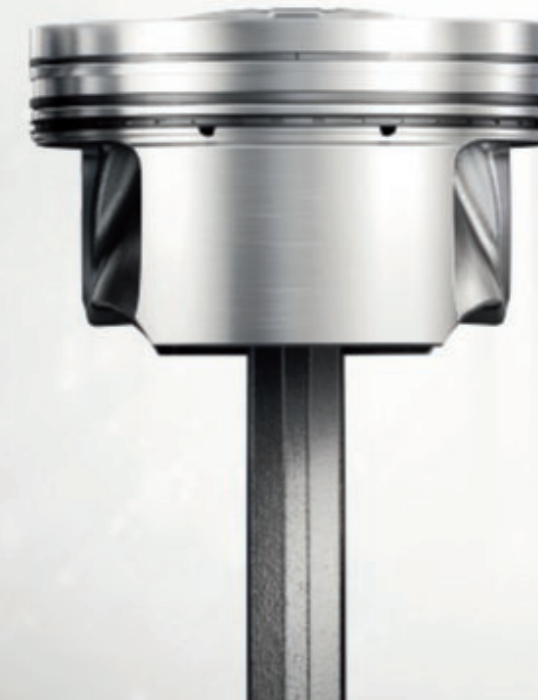
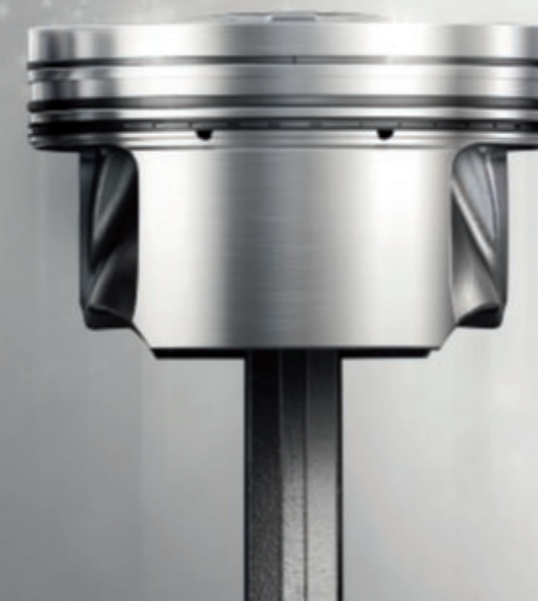
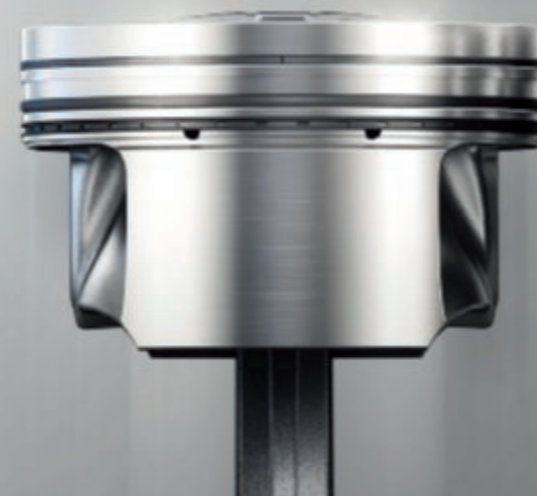
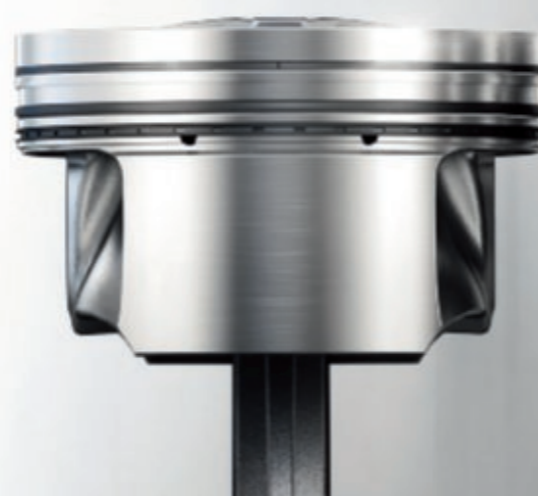
*Valores de testes do NEDC.



2.0L Ford EcoBlue 185 CV

O motor diesel Ford EcoBlue 185 CV (136 kW) desenvolve 415 Nm de binário. Sendo o motor mais potente da gama, é a escolha ideal para reboque regular, e proporciona eficiência na utilização do combustível.

*Valores de testes do NEDC.



Tecnologia para tornar a sua vida mais fácil

O Ford Tourneo Custom está disponível com uma série de características de segurança e assistência à condução para tornar cada viagem mais segura e fácil.

Assistência ativa ao parque⁰

Quando ativados, os sensores podem identificar um espaço de estacionamento do tamanho certo e direcioná-lo para dentro ou para fora automaticamente, enquanto você controla os pedais e as marchas. O Park-Out Assist funciona como o Active Park Assist ao contrário, ajudando você a sair de um espaço paralelo. (Opção)

Controlo de estabilidade⁰¹⁾

O sensor de taxa de derrapagem exclusivo da Ford ajuda o sistema de Controlo de estabilidade a manter os pneus no chão quando o centro de gravidade é elevado e ao fazer curvas em piso inclinado. (De série)

Auto Start-Stop

Ajuda a maximizar a eficiência do seu consumo de combustível. (De série)

Controlo de vetorização do binário⁰

Concebido para melhorar a tração, a aderência à estrada e a agilidade nas curvas ao otimizar continuamente o binário do motor distribuído a cada roda dianteira de forma a corresponder ao grau de aderência disponível para cada uma. (De série)

Controlo de tração¹⁾

Caso se detete a derrapagem das rodas a baixas velocidades, este sistema pode distribuir mais binário para a roda com mais tração. (De série)

Assistência de travagem de emergência⁰¹⁾

Concebida para reconhecer uma situação de travagem de emergência e aumentar a pressão no sistema de travagem de forma a proporcionar uma potência de imobilização extra. (De série)

Controlo eletrónico de estabilidade (ESC)⁰¹⁾

Concebido para o ajudar a manter o controlo em condições de condução extremas. Deteta quando se desviar da faixa escolhida e tenta mantê-lo nesta ao regular automaticamente a travagem e o débito do motor. (De série)

Capacidade de reboque impressionante

Com uma capacidade de reboque máxima de 2350 kg*, o Ford Tourneo Custom oferece uma potência de tração impressionante, bem como uma gama de características de segurança para manter ocupantes e atrelado seguros. (Os utilizadores comerciais poderão necessitar de um tacógrafo digital)

Controlo de oscilação do reboque⁰¹⁾

Concebido para detetar e ajudar a contrapor a oscilação do reboque para que este fique sob controlo. (De série, mas ativado com o gancho de reboque Ford opcional)

Assistência no arranque em subidas⁰²⁾

Concebida para evitar temporariamente que o veículo descaia num plano inclinado quando passa o pé do pedal do travão para o acelerador. Funciona nas mudanças para a frente e em marcha-atrás, sendo ideal para rebocar e puxar cargas pesadas. (De série)

Airbags

O airbag do motorista, o airbag do passageiro da frente, os airbags laterais do tórax do assento dianteiro e os airbags de cortina lateral são instalados como padrão.

Pára-brisas aquecido Quickclear

Pode ajudar a acabar com o para-brisa rapidamente, mesmo nas manhãs geladas.

⁰Utiliza sensores.

*Capacidade de reboque máxima na versão L2.

¹⁾Característica de segurança.

²⁾Característica de assistência à condução.

Note: Nunca deve ser colocada uma cadeira de criança voltada para trás no banco do passageiro da frente quando o veículo Ford estiver equipado com um airbag operacional do passageiro da frente. O lugar mais seguro para as crianças é devidamente retido nos bancos da segunda fila.



Não disponível



O modelo apresentado é um Ford Tourneo Custom Titanium L1 com cor da carroçaria Chrome Blue Metallic (opção).

Modelos Titanium

Principais características exteriores

- Jantes de liga leve de 43cm (17") com 10 raios e porcas antirrobo
- Proteções laterais na cor da carroçaria
- Vidro traseiro escurecido
- Para-brisas Quickclear
- Faróis automáticos
- Limpa para-brisas automático
- Sensor de nível do líquido limpa-vidros
- Alarme de perímetro

Principais características interiores

- SYNC III com ecrã de 20cm (8")
- Bancos tipo conferência altamente versáteis, com bancos individuais na segunda e terceira filas
- Ar condicionado no compartimento traseiro
- Cortinas integradas nas janelas da segunda fila e nas janelas da terceira fila nos modelos L2



Pack opcional disponível:

Pack Titanium X

- Faróis Bi-Xénon (HID)
- Câmara de visão traseira
- Sistema de Navegação
- Estofos em couro

Motores

- 2.0L TDCi Ford EcoBlue 130 CV (96 kW)
- 2.0L TDCi Ford EcoBlue Hybrid 130 CV (96 kW)
- 2.0L TDCi Ford EcoBlue 185 CV (136 kW)
- 2.0L TDCi Ford EcoBlue Hybrid 185 CV (136 kW)
- 1.0L Plug-in Hybrid 126 CV (92 kW)



Estofos dos bancos em couro (Opção)

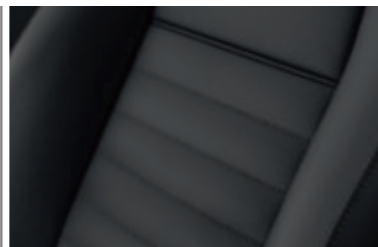


Banco do condutor elétrico aquecido (Opção)

Nota As versões Plug-in Hybrid e Bus têm jantes de 16" de liga leve.



Não disponível



O modelo apresentado é Tourneo Custom Active L1 em Orange Glow (opcional).

Models Active

Principais características exteriores adicionais à versão Titanium

- Jantes de liga leve de 17" com 5 raios
- Grelha frontal com inserções Satin Nickel
- Parte frontal em Magnetic Grey
- Parachoques em Magnetic Grey
- Tecto em cinzento
- Vidros escurecidos

Principais características interiores adicionais à versão Titanium

- Rádio AM/FM com DAB, SYNC (inclui Assistência de Emergência*) com Bluetooth®, Controlo por Voz, AppLink, mensagens de texto audíveis e modo de privacidade, ecrã táctil de 8" (20,3 cm), painel de controlo integrado, porta de conectividade USB com funcionalidade iPod®, comandos áudio à distância, inclui dez altifalantes
- Banco do condutor regulável e aquecido de 10 vias com apoio lombar e inclinação almofadada
- Acabamento parcial do assento em couro (Casual com Glaciar em Azul Nórdico/ Salerno Couro em Ébano)

Motores

- 2.0L TDCi Ford EcoBlue 130 CV (96 kW)
- 2.0L TDCi Ford EcoBlue Hybrid 130 CV (96 kW)
- 2.0L TDCi Ford EcoBlue 185 CV (136 kW)
- 2.0L TDCi Ford EcoBlue Hybrid 185 CV (136 kW)



Grelha frontal com inserções Satin Nickel
(De série)



Jantes de liga leve de 17" com 5 raios
(De série)

*Ford Emergency Assistance é uma funcionalidade inovadora SYNC que utiliza um telemóvel com Bluetooth® ligado e reparado para ajudar os ocupantes do veículo a iniciar uma chamada para o Centro de Comunicações local, na sequência de um evento de colisão do veículo envolvendo a instalação de um airbag ou o desligamento da bomba de combustível. A funcionalidade funciona em mais de 40 países e regiões europeias.



O modelo apresentado é um Ford Tourneo Custom Sport L1 com cor da carroçaria Frozen White, sólida (de série).

Models Sport

Principais características exteriores adicionais à versão Titanium

- Kit de estilo desportivo – inclui saia do para-choques inferior dianteiro com moldura dos faróis de nevoeiro exclusiva, saias laterais na cor da carroçaria, saia do para-choques traseiro, faixas no capot de estilo desportivo, e extensões nas cavas das rodas dianteiras e traseiras
- Jantes de liga leve de 43cm (17") com 5x2 raios exclusivas em preto brilhante e porcas antirroubo
- Grelha frontal de cinco barras com lâminas pintadas em preto brilhante

Principais características interiores adicionais à versão Titanium

- Estofos dos bancos parcialmente em couro
- Banco do condutor aquecido com 10 posições ajustáveis



Motores

- 2.0L TDCi Ford EcoBlue 185 PS (136 kW)
- 2.0L TDCi Ford EcoBlue Hybrid 185 PS (136 kW)



Faixas e grelha desportivas (de série)



Jantes de liga leve de 43cm (17") com 5x2 raios exclusivas em preto brilhante (de série)

TOURNEO



Sente-se e relaxe

Interior anti-alérgico

O interior do Ford Tourneo Custom utiliza materiais que minimizam o risco de reações alérgicas. Os modelos equipados com ar condicionado também têm um filtro anti-pólen de elevado desempenho para evitar que o pó e o pólen entrem no compartimento dos passageiros.



Ambiente

Inserção: Dark Palazzo Grey
Encosto: Ebony



Trend

Não disponível



Trend

Não disponível



Titanium

Inserção: Inroad Emboss em Palazzo Grey
Encosto: Marl em Palazzo Grey



Titanium

Inserção: Inroad Emboss em Dark Palazzo Grey
Encosto: Marl em Dark Palazzo Grey



Titanium

Inserção: Couro Salerno com pespontos horizontais em Dark Palazzo Grey
Encosto: Couro Salerno em Dark Palazzo Grey



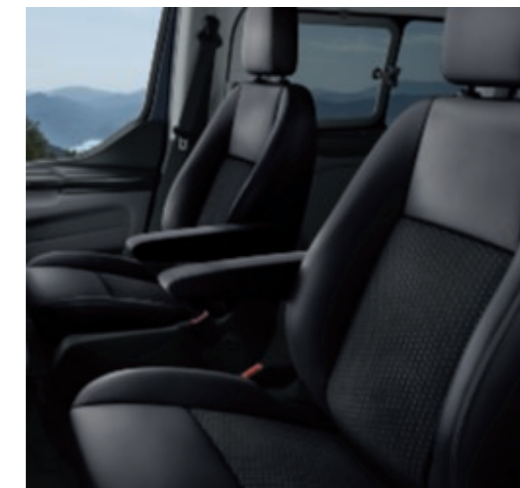
Titanium

Inserção: Couro Salerno com pespontos horizontais em Palazzo Grey
Encosto: Couro Salerno em Palazzo Grey



Active

Inserção: Casual em Nordic Blue
Encosto: Couro Salerno em Ebony



Sport

Inserções dos bancos: Dynamo Emboss sobre Eton em Ebony
Encostos dos bancos: Couro Salerno em Ebony

FORD TOURNEO CUSTOM Cores



Blazer Blue
Cor da carroçaria sólida



Agate Black
Cor da carroçaria metalizada*



Kapoor Red
Cor da carroçaria metalizada*



Orange Glow
Cor da carroçaria metalizada



Frozen White
Cor da carroçaria sólida



Chrome Blue Metallic
Cor da carroçaria metalizada*



Magnetic
Cor da carroçaria metalizada*



Race Red
Cor da carroçaria sólida



Diffused Silver
Cor da carroçaria metalizada*



Moondust Silver
Cor da carroçaria metalizada*

Nota As imagens utilizadas servem apenas para ilustrar as cores da carroçaria e poderão não refletir o veículo descrito. As cores e os estofos reproduzidos nesta brochura poderão ser diferentes das cores reais devido às limitações dos processos de impressão utilizados.

*As cores de carroçaria metalizadas e mica são uma opção a um custo suplementar. **Não disponível para Active.

Nota Todas as jantes de liga leve estão disponíveis como acessórios através do seu Concessionário Ford a um custo extra. Visite: www.ford-accessories.com

FORD TOURNEO CUSTOM Jantes e pneus



16"
Jantes de liga leve de 41cm (16") com 5x2 raios, prateadas e porcas antirroubo (De série em Titanium)



17"
Jantes de liga leve de 43cm (17") com 5x2 raios exclusivas em preto brilhante e porcas antirroubo (De série na versão Sport)



17"
Jantes de liga leve de 43cm (17") com 5 raios (De série em Active)



17"
Jantes de liga leve de 43cm (17") com 10 raios, prateadas e porcas antirroubo (De série na versão Titanium e Titanium X)



17"
Jantes de liga leve de 43cm (17") com porcas antirroubo (Opção em Titanium e Titanium X)



Gancho de reboque removível Brink®+

Para maior capacidade de transporte e arrumação, o gancho de reboque consegue rebocar até 2350 kg*, dependendo do motor e da versão. O gancho de reboque pode ser removido se não estiver a ser utilizado. Também disponível como gancho de reboque fixo. (Acessório)



Tapetes para todas as condições climatéricas

Os tapetes para todas as condições climatéricas são especificamente fabricados para se adaptarem ao seu Ford na perfeição e protegerem o automóvel da sujidade e humidade. Fixado diretamente no piso do veículo. (Acessório)



Bandeja do compartimento de carga

Com o logotipo Tourneo Custom e lábio de 50 mm de altura nas laterais e traseira, para fornecer proteção adicional à área do compartimento de carga. Disponível para versões com distância entre eixos curta e distância entre eixos longa. (Acessório)

Barras de tejadilho integradas

Podem transportar até 130 kg de carga e rebatem-se de forma a ficarem rentes à linha do tejadilho quando não estão a ser utilizadas. Incluem um batente de carga e ranhuras em T integradas compatíveis com os acessórios normais para barras de tejadilho de forma a maximizar a sua capacidade e usabilidade. (Opção em ambas as versões. Aplicam-se restrições. Consulte a secção de especificações para saber mais pormenores)

Defletores de vento ClimAir®+

Reduzem a turbulência e o ruído do vento, permitindo-lhe apreciar uma condução mais agradável com os vidros dianteiros abertos, mesmo nos dias de chuva fraca. (Acessório)

Invólucro do motor

A cobertura inferior metálica resistente à corrosão protege o motor contra danos acidentais à pedra e ao freio. Removido facilmente para trocas de óleo e manutenção de rotina. (Opção e acessório)

ARP+ estribos

Conjunto de 2 estribos fabricados com qualidade de aeronave, alumínio de alta resistência com revestimento antiderrapante de borracha preta. (Acessório)



Palas guarda-lamas

As palas guarda-lamas moldadas ajudam a proteger a carroçaria da sua Tourneo Custom dos salpicos da estrada e da projeção de pedras. (Opção e acessório)

Sensores de estacionamento Xvision (SCC)+

Um aviso sonoro ajuda o condutor a avaliar as distâncias de estacionamento na dianteira e/ou traseira. (Acessório)

Jantes de liga leve

Jantes de liga leve de 17" com 10 raios e porcas antirroubo. (De série na versão Titanium e acessório)

Thule®+ caixa de tejadilho

Projetado para transportar uma grande variedade de cargas e protegê-las contra intempéries e roubo. Todos os modelos oferecidos vêm com abertura dupla para facilitar o acesso. (Carga máxima permitida no teto de 300 litros) (Acessório, disponível em vários tamanhos)



Mais informações sobre a nossa gama completa de acessórios disponíveis podem ser encontradas aqui.



Para uma gama de mercadorias de marca Ford - desde vestuário a produtos de estilo de vida e utensílios de viagem - visite www.fordlifestylecollection.com

†Artigo coberto pela garantia do fornecedor terceiro; consulte a contracapa para mais detalhes.
*A capacidade de reboque depende do motor e da versão do veículo; consulte as especificações de peso e carga do veículo.

Tourneo Custom L1

2.1 cu.m*

Bancos traseiros dobrados

1.2 cu.m*

Todos os bancos levantados

Tourneo Custom L2

2.8 cu.m*

Bancos traseiros dobrados

1.9 cu.m*

Todos os bancos levantados

Dimensões (mm)

	Tourneo Custom de 8/9 lugares	
	L1	L2
Comprimento total	A 4973	5340
Largura total (com/sem espelhos)	B 2272/1986	2272/1986
Altura total*	C 1959-1979	1954-1977
Largura de entrada da porta lateral	D 930	930
Espaço para bagagem entre as cavas das rodas	E 1351	1351
Largura do espaço para bagagem	F 1752	1752
Espaço para bagagem do piso ao tejadilho	G 1294	1294
Comprimento do espaço para bagagem (na base dos bancos da terceira fila)	H 650	1017
Capacidade para bagagem (litros)		
Comprimento para bagagem (atrás dos bancos da terceira fila) (exclui a Shuttle Bus)	1200	1900
Raio de viragem (m)		
Jantes de 16", entre passeios/entre paredes	11,6/12,2	12,8/13,4
Jantes de 17", entre passeios/entre paredes	11,8/12,3	13,0/13,5

L1 = Chassis curto, L2 = Chassis longo. Todas as dimensões (apresentadas em mm) estão sujeitas a tolerâncias de fabrico e referem-se a modelos com as especificações mínimas, não incluindo equipamento adicional. Estes exemplos servem apenas de orientação. *As dimensões da altura apresentam o intervalo mínimo a máximo entre um veículo totalmente carregado e com a menor carga útil e um veículo sem carga e com a maior carga útil.

1,959-1,979 mm/1,954-1,977 mm (L1/L2)



2,272 mm/1,986 mm (with/without mirrors)

4,973 mm/5,340 mm (L1/L2)



Proteção da bateria programável Ford

Este sistema patenteado de protecção de bateria garante que nunca ficará encajado com uma bateria vazia. Defina um tempo de utilização da bateria sem o motor a funcionar, crie perfis de utilização da bateria (utilização pesada ou ligeira, com e sem baterias adicionais) e proteja a sua bateria da sobrecarga do motor de arranque. Esta unidade altamente funcional está repleta de características. (Opção)

Baterias AGM high-performance

Disponível para cargas eléctricas mais elevadas, proporcionando maior fiabilidade quando em ciclagem profunda. (Opcional)



Opções especiais SVO

	SVO Code	Ambiente	Titanium	Titanium X	Sport
Eliminar 3ª fila de assentos	A352		<input type="checkbox"/>	<input type="checkbox"/>	
Eliminar 2ª e 3ª fila de assentos	J5		<input type="checkbox"/>	<input type="checkbox"/>	
Pack de pré-instalação de luzes de teto (inclui cabos) – não disponível com tacógrafo	A606	<input type="checkbox"/>	<input type="checkbox"/>	<input type="checkbox"/>	<input type="checkbox"/>
Recuperador do filtro de partículas	A660	<input type="checkbox"/>	<input type="checkbox"/>	<input type="checkbox"/>	<input type="checkbox"/>

Opcional a um custo extra

Combustível e emissões

	Relação entre os eixos ^a	Emissões das versões de base até às versões mais elevadas, sem opções. Dados WLTP - CO ₂ g/km	Detalle do consumo nas versões de base até às versões mais elevadas, sem opções. Dados WLTP
Tourneo Custom			
2.0 TDCi Ford EcoBlue 130 CV (96 kW)	4.19	216-228	8.3-8.7
2.0 TDCi Ford EcoBlue 170 CV (125 kW)	4.19	216-229	8.3-8.8
2.0 TDCi Ford EcoBlue 130 CV (96 kW)/170 CV (125 kW) (com transmissão automática)	3.65	225-237	8.6-9.0



WWW

Características e especificações completas)

Para rever todas as características e especificações, descarregue a brochura digital ou veja a brochura interactiva. Estas podem ser descarregadas de: www.ford.pt ou digitalizar o código.

^aA relação entre os eixos exemplificada está disponível conforme o modelo, a carga do GVM e a combinação motor/transmissão. ⁰⁰Os consumos de combustível/energia e as emissões de CO₂ declarados são medidos de acordo com os requisitos técnicos e as especificações dos Regulamentos Europeus (CE) 715/2007 e (CE) 692/2008 conforme a alteração mais recente. Os consumos de combustível e as emissões de CO₂ podem estar especificados para uma variante de veículo e não para um dado veículo. O procedimento de teste padrão aplicado permite comparar diferentes tipos de veículos e diferentes fabricantes. Além da eficiência de consumo de combustível de um veículo, o comportamento de condução aliado a outros fatores não técnicos são extremamente importantes para determinar o consumo de combustível/energia e as emissões de CO₂.

Pesos e cargas

	Carga útil máx. (excluindo condutor/passageiro) (kg) ⁰⁰	Peso bruto do veículo (kg)	Tara mín. (excluindo condutor/passageiro) (kg) [‡]	Peso nominal do eixo dianteiro (kg)	Peso nominal do eixo traseiro (kg)	Relação entre os eixos ^º	Massa bruta máx. do trem (kg)	Intervalo máx. de peso rebocável (kg) (a)	
								Travado	Destravado
Tourneo Custom L1 (M1)									
2.0 TDCi Ford EcoBlue 130 CV (96 kW)/170 CV (125 kW)	891-1003	3190	2187-2299	1625	1640	4,19	5240	2150	750
2.0 TDCi Ford EcoBlue 130 CV (96 kW)/170 CV (125 kW) (com Suspensão traseira pneumática)	724-842	3140	2298-2416	1625	1640	4,19	–	0	0
2.0 TDCi Ford EcoBlue 130 CV (96 kW)/170 CV (125 kW) (com transmissão automática)	835-953	3240	2287-2405	1675	1640	3,65	4240	1150	750
2.0 TDCi Ford EcoBlue 130 CV (96 kW)/170 CV (125 kW) (com transmissão automática e Suspensão traseira pneumática)	675-795	3140	2345-2465	1675	1640	3,65	–	0	0
2.0 TDCi Ford EcoBlue 170 CV (125 kW) Sport Manual	795-909	3140	2288	1600	1640	4,19	5240	2200	750
2.0 TDCi Ford EcoBlue 170 CV (125 kW) Sport Automática	746-862	3140	2336	1600	1640	3,65	4100	1000	750

Pesos e cargas

	Carga útil máx. (excluindo condutor/passageiro) (kg) ⁰⁰	Peso bruto do veículo (kg)	Tara mín. (excluindo condutor/passageiro) (kg) [‡]	Peso nominal do eixo dianteiro (kg)	Peso nominal do eixo traseiro (kg)	Relação entre os eixos ^º	Massa bruta máx. do trem (kg)	Intervalo máx. de peso rebocável (kg) (a)	
								Travado	Destravado
Tourneo Custom L2 (M1)									
2.0 TDCi Ford EcoBlue 130 CV (96 kW)/170 CV (125 kW)	847-961	3190	2229-2343	1725	1640	4,19	5240	2100	750
2.0 TDCi Ford EcoBlue 130 CV (96 kW)/170 CV (125 kW) (com Suspensão traseira pneumática)	670-790	3140	2350-2470	1725	1640	4,19	–	0	0
2.0 TDCi Ford EcoBlue 130 CV (96 kW)/170 CV (125 kW) (com transmissão automática)	781-901	3240	2339-2459	1725	1640	3,65	4240	1100	750
2.0 TDCi Ford EcoBlue 130 CV (96 kW)/170 CV (125 kW) (com transmissão automática e Suspensão traseira pneumática)	621-743	3140	2397-2519	1725	1640	3,65	–	0	0

L1 = Chassis curto. **L2** = Chassis longo. ^ºA relação entre os eixos exemplificada está disponível conforme o modelo, o GVM e a combinação de motor. ⁰⁰**Carga útil** = Peso bruto do veículo, excluindo a tara. **GVM** = Peso bruto do veículo. O peso total permitido de um veículo rígido totalmente carregado – ou seja, com carroçaria, carga, equipamentos auxiliares, combustível, óleo, água, condutor e ocupantes. [‡]**A tara** é afetada por vários fatores, como as carroçarias, os motores e as opções (as diferentes versões terão taras diferentes), incluindo líquidos atestados a 100% e o depósito de combustível 90% cheio, mas sem condutor (75 kg), ocupantes ou carga. A carga, no âmbito deste guia, é a diferença entre o peso bruto do veículo (GVM) e a tara. De salientar que o peso real estará sempre sujeito às tolerâncias de fabrico, que poderão resultar em variações de carga entre este guia e o peso real. **NOTA:** Cabe ao operador do veículo garantir que este está em conformidade legal para uso na estrada. **(a)** O máx. de peso rebocável travado depende da potência do motor escolhido e das opções/equipamentos adicionais selecionados. **GTM** = Massa bruta do trem. O peso total permitido de um veículo rígido totalmente carregado (ver GVM) juntamente com o respetivo atrelado e carga.

Disponibilidade dos modelos

	L10	L2
Tourneo Custom Bus		
2.0 TDCi Ford EcoBlue 130 CV (96 kW) com jantes de liga leve de 17"	<input checked="" type="checkbox"/>	<input checked="" type="checkbox"/>
2.0 TDCi Ford EcoBlue 130 CV (96 kW) automática de 6 velocidades com jantes de liga leve de 17"	<input checked="" type="checkbox"/>	<input checked="" type="checkbox"/>
2.0 TDCi Ford EcoBlue 170 CV (125 kW) com jantes de liga leve de 17" – inclui Sport	<input checked="" type="checkbox"/>	<input checked="" type="checkbox"/>
2.0 TDCi Ford EcoBlue 170 CV (125 kW) automática de 6 velocidades com jantes de liga leve de 17" – exclui Sport	<input checked="" type="checkbox"/>	<input checked="" type="checkbox"/>
2.0 TDCi Ford EcoBlue 170 CV (125 kW) automática de 6 velocidades – Sport	<input checked="" type="checkbox"/>	<input checked="" type="checkbox"/>
Shuttle Bus		
2.0 TDCi Ford EcoBlue 130 CV (96 kW)	<input checked="" type="checkbox"/>	<input checked="" type="checkbox"/>
2.0 TDCi Ford EcoBlue 130 CV (96 kW) automática de 6 velocidades	<input checked="" type="checkbox"/>	<input checked="" type="checkbox"/>
2.0 TDCi Ford EcoBlue 170 CV (125 kW)	<input checked="" type="checkbox"/>	<input checked="" type="checkbox"/>
2.0 TDCi Ford EcoBlue 170 CV (125 kW) automática de 6 velocidades	<input checked="" type="checkbox"/>	<input checked="" type="checkbox"/>

Disponível

L1 = Chassis curto, **L2** = Chassis longo. Exceto indicação contrária, todos os motores são de Fase 6.2.

Estilo e aparência

	Titanium	Sport
Jantes		
Liga leve – 16"x6½", 5 raios (equipadas com pneus 215/65 R16 BSW)* (incluem porcas anti-roubo) (de série para a versão Titanium na Shuttle Bus)	<input checked="" type="checkbox"/>	<input type="checkbox"/>
Liga leve – 17"x7", 5x2 raios, acabamento em Bright/Machined Black (equipadas com pneus 235/55 R17 BSW)* (incluem porcas anti-roubo) Sport	<input type="checkbox"/>	<input checked="" type="checkbox"/>
Liga leve – 17"x7", 10 raios, acabamento em Sparkle Silver (equipadas com pneus 235/55 R17 BSW)* (incluem porcas anti-roubo) (não disponíveis na Shuttle Bus) Sparkle Silver	<input checked="" type="checkbox"/>	<input type="checkbox"/>
Roda suplente – Tamanho normal em aço com kit de ferramentas	<input checked="" type="checkbox"/>	<input checked="" type="checkbox"/>
Caraterísticas de design		
Frisos laterais – Cor da carroçaria	<input checked="" type="checkbox"/>	<input checked="" type="checkbox"/>
Grelha frontal – 5 barras, lâminas pintadas em preto brilhante	<input type="checkbox"/>	<input checked="" type="checkbox"/>
Grelha frontal – 5 barras, cercadura cromada	<input checked="" type="checkbox"/>	<input type="checkbox"/>
Para-choques dianteiro – Cor da carroçaria	<input checked="" type="checkbox"/>	<input checked="" type="checkbox"/>
Para-choques traseiro – Cor da carroçaria	<input checked="" type="checkbox"/>	<input checked="" type="checkbox"/>
Manipulos das portas – Cor da carroçaria	<input checked="" type="checkbox"/>	<input checked="" type="checkbox"/>
Manipulo da porta da bagageira – Cor da carroçaria	<input checked="" type="checkbox"/>	<input checked="" type="checkbox"/>
Kit de embelezamento parcial – Difusor dianteiro em cor própria com superfície prateada brilhante e extensões nas cavas das rodas traseiras e dianteiras (pronunciadas, em cor própria cinzenta, superfície com grão)	<input type="checkbox"/>	<input type="checkbox"/>
Kit de estilo desportivo – Saia do para-choques inferior dianteiro, saias laterais, cantos da saia do para-choques traseiro e extensões nas cavas das rodas dianteiras e traseiras na cor da carroçaria. Chanfradura exclusiva nos faróis de nevoeiro e duas faixas no capot e no para-choques inferior dianteiro	<input type="checkbox"/>	<input checked="" type="checkbox"/>
Vidro traseiro escurecido	<input checked="" type="checkbox"/>	<input checked="" type="checkbox"/>
Vidros escurecidos	<input type="checkbox"/>	<input type="checkbox"/>
Pintura		
Pintura – Sólida	<input checked="" type="checkbox"/>	<input checked="" type="checkbox"/>
Pintura – Metalizada	<input type="checkbox"/>	<input type="checkbox"/>

De série

Opção a um custo suplementar

Parte de um pack opcional a um custo suplementar

*A jante que escolher será equipada com o pneu de tamanho indicado, mas não está disponível a escolha da marca dos pneus.

Experiência de Condução

	Titanium	Sport
Assistência à Condução		
Limitador de velocidade – 170 km/h, apenas para motores de 170 CV	<input checked="" type="checkbox"/>	<input checked="" type="checkbox"/>
Controlo de oscilação do reboque (TSC) ¹⁾ (ativado com acessórios de gancho de reboque Ford)	<input type="checkbox"/>	<input type="checkbox"/>
Aviso de saída de estrada ²⁾ (inclui Alerta do condutor ²⁾ e máximos automáticos ¹⁾ , painel de instrumentos de gama intermédia, volante forrado a couro, para-brisas com desembaciador e sistema áudio SYNC3)	<input type="checkbox"/>	<input type="checkbox"/>
Controlo automático de velocidade ²⁾ (inclui volante forrado a couro e Limitador de velocidade regulável ²⁾)	<input checked="" type="checkbox"/>	<input checked="" type="checkbox"/>
Reconhecimento de sinais de trânsito ²⁾ com Controlo Automático de Velocidade ²⁾ – Inclui navegador	<input type="checkbox"/>	<input type="checkbox"/>
Controlo de velocidade adaptativo (inclui Assistência pré-colisão, Alerta dianteiro e Reconhecimento de sinais de trânsito) ²⁾ (apenas quando especificado com o Aviso de saída de estrada)	<input type="checkbox"/>	<input type="checkbox"/>
Controlo da velocidade com sensor de distância ¹⁾	<input type="checkbox"/>	<input type="checkbox"/>
Sistema de deteção de ângulo morto com Alerta de tráfego cruzado ²⁾	<input type="checkbox"/>	<input type="checkbox"/>
Sensores de estacionamento – Dianteiros e traseiros	<input checked="" type="checkbox"/>	<input checked="" type="checkbox"/>
Câmara de visão traseira	<input type="checkbox"/>	<input type="checkbox"/>

Experiência de Condução

	Titanium	Sport
Iluminação Exterior		
Faróis – Luzes com quatro feixes	<input checked="" type="checkbox"/>	<input checked="" type="checkbox"/>
Faróis – Luzes diurnas LED	<input type="checkbox"/>	<input type="checkbox"/>
Faróis – Faróis de halogéneo tipo projetor	<input checked="" type="checkbox"/>	<input checked="" type="checkbox"/>
Faróis – Faróis bi-xénon (HID), incluindo luzes diurnas e luzes de curva estáticas	<input type="checkbox"/>	<input type="checkbox"/>
Faróis – Ativação/Desativação automática (inclui limpa para-brisas automático)	<input checked="" type="checkbox"/>	<input checked="" type="checkbox"/>
Faróis – Temporizador de cortesia, duração de 30 segundos	<input checked="" type="checkbox"/>	<input checked="" type="checkbox"/>
Faróis de nevoeiro – Dianteiros com curvas adaptativas	<input checked="" type="checkbox"/>	<input checked="" type="checkbox"/>
Suspensão		
Dianteira, componentes MacPherson independentes, molas helicoidais, barra estabilizadora e amortecedores pressurizados a gás. Traseira, molas de lâmina e amortecedores pressurizados a gás	<input checked="" type="checkbox"/>	<input checked="" type="checkbox"/>
Instrumentos e comandos		
Sistema de monitorização da pressão dos pneus (TPMS) ¹⁾	<input checked="" type="checkbox"/>	<input checked="" type="checkbox"/>

De série

Opção a um custo suplementar

Parte de um pack opcional a um custo suplementar

*Para detalhes sobre as configurações disponíveis, consulte o seu Concessionário Ford. **Nota:** A trancagem configurável tem de ser definida na altura da encomenda; não pode ser encomendada como opção instalada no concessionário ou como acessório. ¹⁾Caraterística de segurança, ²⁾Caraterística de assistência à condução.

Performance e eficiência

	Titanium	Sport
Motor		
2.0 TDCi Ford EcoBlue 130 CV (96 kW)	<input checked="" type="checkbox"/>	<input checked="" type="checkbox"/>
2.0 TDCi Ford EcoBlue 130 CV (96 kW) – Transmissão automática de 6 velocidades	<input type="checkbox"/>	<input type="checkbox"/>
2.0 TDCi Ford EcoBlue 170 CV (125 kW)	<input type="checkbox"/>	<input checked="" type="checkbox"/>
2.0 TDCi Ford EcoBlue 170 CV (125 kW) – Transmissão automática de 6 velocidades	<input type="checkbox"/>	<input type="checkbox"/>
Instrumentos e comandos		
Computador de bordo – Autonomia, consumo de combustível imediato e médio, velocidade média, temperatura exterior	<input checked="" type="checkbox"/>	<input checked="" type="checkbox"/>
Sensor de água no filtro de combustível	<input checked="" type="checkbox"/>	<input checked="" type="checkbox"/>
Tecnologia		
Sistema Auto-Start-Stop [†]	<input checked="" type="checkbox"/>	<input checked="" type="checkbox"/>
Controlo da aceleração [†]	<input type="checkbox"/>	<input type="checkbox"/>
Filtro de partículas diesel revestido (cDPF)	<input checked="" type="checkbox"/>	<input checked="" type="checkbox"/>
Direção assistida (PAS)	<input checked="" type="checkbox"/>	<input checked="" type="checkbox"/>

[†]Não disponível em 300 L1 Eco.

Conforto e comodidade

	Titanium	Sport
Comodidade interior		
Suporte para garrafas – Duplo, capacidade para garrafas de 2 litros, montado no painel com tampa de enrolar	<input checked="" type="checkbox"/>	<input checked="" type="checkbox"/>
Porta-luvas – Trancável	<input checked="" type="checkbox"/>	<input checked="" type="checkbox"/>
Pack de fumador – Isqueiro e cinzeiro	<input type="checkbox"/>	<input type="checkbox"/>
Arrumação – Bolsas para mapas nas portas dianteiras	<input checked="" type="checkbox"/>	<input checked="" type="checkbox"/>
Arrumação – Compartimento de arrumação na parte superior do painel com tampa de levantar	<input checked="" type="checkbox"/>	<input checked="" type="checkbox"/>
Cortinas – Segunda e terceira filas (segunda fila apenas na L1)	<input checked="" type="checkbox"/>	<input checked="" type="checkbox"/>
Sistemas áudio e de comunicações		
Rádio, SYNC3 (inclui Assistência de emergência*) com Bluetooth®, Controlo por voz, AppLink, mensagens de texto audíveis e modo de privacidade, ecrã tátil de 8", painel de controlo integrado, porta de conectividade USB com funcionalidade iPod®, comandos áudio remotos, inclui dez colunas	<input checked="" type="checkbox"/>	<input checked="" type="checkbox"/>
Sistema de navegação, rádio e cartão SD, SYNC3 (inclui Assistência de emergência*) com Bluetooth®, Sistema de controlo por voz, AppLink, mensagens de texto audíveis e modo de privacidade, ecrã tátil de 8", painel de controlo integrado alargado, porta de conectividade USB com funcionalidade iPod®, comandos áudio remotos, inclui dez colunas	<input type="checkbox"/>	<input type="checkbox"/>
Climatização		
Ar condicionado – Dianteiro com purificador de filtro anti-pólen	<input checked="" type="checkbox"/>	<input checked="" type="checkbox"/>
Ar condicionado – Traseiro, inclui ar condicionado dianteiro	<input checked="" type="checkbox"/>	<input checked="" type="checkbox"/>
Aquecedor – Coeficiente positivo de temperatura (PTC)	<input checked="" type="checkbox"/>	<input checked="" type="checkbox"/>
Aquecedor – Interruptor programável do aquecedor auxiliar eletrónico acionado por combustível	<input type="checkbox"/>	<input type="checkbox"/>
Aquecedor – Interruptor programável do aquecedor auxiliar eletrónico acionado por combustível com comando à distância	<input type="checkbox"/>	<input type="checkbox"/>
Iluminação interior		
Luzes de cortesia – Montadas no painel superior, luzes de leitura de mapas na dianteira e obscurecimento tipo cinema	<input checked="" type="checkbox"/>	<input checked="" type="checkbox"/>
Luzes de cortesia – Iluminação no espaço para os pés (apenas para a porta de carga lateral)	<input checked="" type="checkbox"/>	<input checked="" type="checkbox"/>
Luzes de cortesia – Luzes de cortesia nos bancos traseiros com obscurecimento tipo cinema	<input checked="" type="checkbox"/>	<input checked="" type="checkbox"/>
Luz ambiente	<input type="checkbox"/>	<input type="checkbox"/>
Luzes do compartimento de carga	<input checked="" type="checkbox"/>	<input checked="" type="checkbox"/>

De série

Opção a um custo suplementar

Parte de um pack opcional a um custo suplementar

Nota: A palavra marca e os logótipos Bluetooth® são propriedade da Bluetooth SIG, Inc. e qualquer utilização dessas marcas pela Ford Motor Company Limited é efetuada mediante licença. Outras marcas e nomes comerciais pertencem aos seus respetivos proprietários. *A Assistência de emergência Ford é uma característica inovadora do SYNC que utiliza um telemóvel ligado e emparelhado com Bluetooth® para ajudar os ocupantes do veículo a iniciarem uma chamada direta para o Centro de comunicações local na sequência de uma colisão do veículo envolvendo o acionamento do airbag ou do interruptor para desligar a bomba de combustível. Esta característica está disponível em mais de 40 países e regiões da Europa.

Conforto e comodidade

	Titanium	Sport
Bancos		
Banco do condutor – Aquecido, ajuste em 8 posições (para a frente/para trás, reclinção, altura, inclinação e lombar) com apoio de braços	<input checked="" type="checkbox"/>	<input type="checkbox"/>
Banco do condutor – Aquecido, ajuste elétrico em 10 posições (para a frente/para trás, reclinção, altura, inclinação e lombar) com apoio de braços e mesa com tabuleiro	<input checked="" type="checkbox"/>	<input checked="" type="checkbox"/>
Banco do passageiro dianteiro – Individual, aquecido, ajuste em 10 posições (para a frente/para trás, reclinção, altura, inclinação e lombar) com apoio de braços	<input type="checkbox"/>	<input checked="" type="checkbox"/>
Banco do passageiro dianteiro – Duplo, fixo e aquecido com mesa com tabuleiro (N/D na Shuttle Bus, com RAS ou transmissão automática com jantes de liga leve de 17", ou com jantes de liga leve de 17" e barras de tejadilho)	<input type="checkbox"/>	<input type="checkbox"/>
Bancos traseiros – Bancos da segunda fila triplos individuais, recolhíveis e amovíveis (não disponíveis na Shuttle Bus)	<input checked="" type="checkbox"/>	<input checked="" type="checkbox"/>
Bancos traseiros – Bancos da terceira fila triplos individuais, rebatíveis e amovíveis (não disponíveis na Shuttle Bus)	<input checked="" type="checkbox"/>	<input checked="" type="checkbox"/>
Instrumentos e comandos		
Coluna de direção – Ajustável em altura e inclinação	<input checked="" type="checkbox"/>	<input checked="" type="checkbox"/>
Espelhos retrovisores – Elétricos recolhíveis com desembaciador	<input checked="" type="checkbox"/>	<input checked="" type="checkbox"/>
Espelhos retrovisores – Capas na cor da carroçaria	<input checked="" type="checkbox"/>	<input checked="" type="checkbox"/>
Limpa para-brisas – Automáticos com sensor de chuva (incluem faróis automáticos)	<input checked="" type="checkbox"/>	<input checked="" type="checkbox"/>
Volante – 4 raios, forrado a couro	<input checked="" type="checkbox"/>	<input checked="" type="checkbox"/>
Punho da alavanca das mudanças – Forrado a couro	<input checked="" type="checkbox"/>	<input checked="" type="checkbox"/>
Pala de sol – Condutor e passageiro, iluminada	<input checked="" type="checkbox"/>	<input checked="" type="checkbox"/>
Vidros – Dianteiros elétricos com abertura com um toque do lado do condutor	<input checked="" type="checkbox"/>	<input checked="" type="checkbox"/>
Tecnologia		
Sistema de abastecimento de combustível sem tampa Ford Easy Fuel com inibidor de erros de abastecimento	<input checked="" type="checkbox"/>	<input checked="" type="checkbox"/>
Para-brisas – Quickclear	<input checked="" type="checkbox"/>	<input checked="" type="checkbox"/>
Packs opcionais		
Controlo automático de velocidade adaptativo inteligente ACC + Assist.pré colisão com deteção de peões: Grelha dianteira em preto Ebony, Controlo automático de velocidade adaptativo com alerta de distância, assistente pré colisão com deteção de peões, e Reconhecimento de sinais de trânsito	<input type="checkbox"/>	<input type="checkbox"/>
Pack Titanium X: Faróis Bi Xenon HID, assentos em couro escuro ou claro, sistema de navegação e câmara de visão traseira	<input type="checkbox"/>	<input type="checkbox"/>
Alerta de saída de faixa: Alerta e assistente de manutenção em faixa, Parabrisas QuickClear, Controlo automático de faróis máximos, monitor de condução segura e sensor de chuva e luzes	<input type="checkbox"/>	<input type="checkbox"/>

Nota: A palavra marca e os logótipos Bluetooth® são propriedade da Bluetooth SIG, Inc. e qualquer utilização dessas marcas pela Ford Motor Company Limited é efetuada mediante licença. Outras marcas e nomes comerciais pertencem aos seus respetivos proprietários. *A Assistência de emergência Ford é uma característica inovadora do SYNC que utiliza um telemóvel ligado e emparelhado com Bluetooth® para ajudar os ocupantes do veículo a iniciarem uma chamada direta para o Centro de comunicações local na sequência de uma colisão do veículo envolvendo o acionamento do airbag ou do interruptor para desligar a bomba de combustível. Esta característica está disponível em mais de 40 países e regiões da Europa.

Segurança e proteção

	Titanium	Sport
Segurança		
Sistema de travões anti-bloqueio (ABS) com distribuição eletrónica da força de travagem (EBD) ¹⁾	<input checked="" type="checkbox"/>	<input checked="" type="checkbox"/>
Airbag – Condutor ¹⁾	<input checked="" type="checkbox"/>	<input checked="" type="checkbox"/>
Airbag – Passageiro dianteiro ^{*1)} (inclui interruptor de desativação do airbag do passageiro)	<input checked="" type="checkbox"/>	<input checked="" type="checkbox"/>
Airbags – Airbags dianteiros, laterais e tipo cortina ¹⁾	<input checked="" type="checkbox"/>	<input checked="" type="checkbox"/>
Cintos de segurança – Diagonais de 3 pontos com enroladores de inércia (todos os bancos) ¹⁾	<input checked="" type="checkbox"/>	<input checked="" type="checkbox"/>
Cadeira de criança ISOFIX – 4 fixações – Lado do condutor e passageiro (2.ª fila e 3.ª fila) (Não disponível em Shutle Bus)	<input checked="" type="checkbox"/>	<input checked="" type="checkbox"/>
Proteção		
Alarme – Perímetro	<input checked="" type="checkbox"/>	<input checked="" type="checkbox"/>
Imobilizador – Sistema anti-roubo (PATS) (imobilizador de Categoria 2 aprovado pelas seguradoras)	<input checked="" type="checkbox"/>	<input checked="" type="checkbox"/>
Fechaduras – Fecho centralizado elétrico	<input checked="" type="checkbox"/>	<input checked="" type="checkbox"/>
Fechaduras – Fecho elétrico das portas com "deadlocks", blindadas com fixações reforçadas	<input type="checkbox"/>	<input type="checkbox"/>
Fechaduras – Fecho centralizado por comando à distância com 2 comandos da chave	<input checked="" type="checkbox"/>	<input checked="" type="checkbox"/>
Fechaduras – Chave de frota	<input type="checkbox"/>	<input type="checkbox"/>
Fechaduras – Destrancagem configurável em 2 fases*	<input checked="" type="checkbox"/>	<input checked="" type="checkbox"/>
Fechaduras – Retrancagem automática: as portas voltam a trancar após 45 segundos se não for aberta nenhuma porta	<input checked="" type="checkbox"/>	<input checked="" type="checkbox"/>
Fechaduras – Feedback audível de trancagem incompleta: sinal sonoro se uma porta estiver aberta ao ativar a trancagem	<input checked="" type="checkbox"/>	<input checked="" type="checkbox"/>
Fechaduras – Bloqueio automático de portas: as portas trancam-se automaticamente a 8 km/h	<input type="checkbox"/>	<input type="checkbox"/>
Fechaduras – Abertura do capot por meio de chave	<input checked="" type="checkbox"/>	<input checked="" type="checkbox"/>

De série

Opção a um custo suplementar

Parte de um pack opcional a um custo suplementar

*Para detalhes sobre as configurações disponíveis, consulte o seu Concessionário Ford. **Nota:** A trancagem configurável tem de ser definida na altura da encomenda; não pode ser encomendada como opção instalada no Concessionário ou como acessório. ***Nota: Nunca se deve colocar uma cadeira de criança virada para trás no banco do passageiro dianteiro se o veículo Ford tiver o airbag desse lado operacional.** ¹⁾Caraterística de segurança, ²⁾Caraterística de assistência à condução.

Segurança e proteção

	Titanium	Sport
Travões		
Duplo circuito, com servo-freio auto-regulável e ABS – Discos dianteiros e traseiros	<input checked="" type="checkbox"/>	<input checked="" type="checkbox"/>
Controlo eletrónico de estabilidade (ESC) ¹⁾	<input checked="" type="checkbox"/>	<input checked="" type="checkbox"/>
Assistência no arranque em subidas (HSA) ²⁾	<input checked="" type="checkbox"/>	<input checked="" type="checkbox"/>
Assistência de travagem de emergência (EBA) ¹⁾	<input checked="" type="checkbox"/>	<input checked="" type="checkbox"/>
Aviso de travagem de emergência ¹⁾	<input checked="" type="checkbox"/>	<input checked="" type="checkbox"/>

Utilitários

	Titanium	Sport
Carroçaria		
Portas – Portas deslizantes com vidro e degraus do lado do condutor e passageiro	<input checked="" type="checkbox"/>	<input checked="" type="checkbox"/>
Portas* – Porta da bagageira com vidro e limpa para-brisas	<input checked="" type="checkbox"/>	<input checked="" type="checkbox"/>
Placas contínuas – Comprimento da porta (cobrindo a abertura da porta deslizante)	<input checked="" type="checkbox"/>	<input checked="" type="checkbox"/>
Vidros laterais* – Basculantes na segunda fila	<input checked="" type="checkbox"/>	<input checked="" type="checkbox"/>
Vidros laterais – Fixos na segunda fila	<input type="checkbox"/>	<input type="checkbox"/>
Vidros laterais – Fixos na terceira fila	<input checked="" type="checkbox"/>	<input checked="" type="checkbox"/>
Vidro traseiro – Com desembaciador	<input checked="" type="checkbox"/>	<input checked="" type="checkbox"/>
Tapetes e estofos		
Cobertura do piso – Alcatifa	<input checked="" type="checkbox"/>	<input checked="" type="checkbox"/>
Pega de apoio – Localizada no pilar B	<input checked="" type="checkbox"/>	<input checked="" type="checkbox"/>

*Para detalhes sobre as configurações disponíveis, consulte o seu Concessionário Ford. **Nota:** A trancagem configurável tem de ser definida na altura da encomenda; não pode ser encomendada como opção instalada no Concessionário ou como acessório. ***Nota: Nunca se deve colocar uma cadeira de criança virada para trás no banco do passageiro dianteiro se o veículo Ford tiver o airbag desse lado operacional.** ¹⁾Caraterística de segurança, ²⁾Caraterística de assistência à condução.

Utilitários

	Titanium	Sport
Elétrico		
Bateria – Arranque a frio (-20 °C)	<input checked="" type="checkbox"/>	<input checked="" type="checkbox"/>
Bateria – Dupla, eletrolítica melhorada (IF), arranque a frio (-29 °C)	<input type="checkbox"/>	<input type="checkbox"/>
Alternador – Standard duty (165 Amp)	<input checked="" type="checkbox"/>	<input checked="" type="checkbox"/>
Tomada – 12 V (localizada no painel de instrumentos e no compartimento de arrumação)	<input checked="" type="checkbox"/>	<input checked="" type="checkbox"/>
Tomada – 12 V (localizada na traseira)	<input checked="" type="checkbox"/>	<input checked="" type="checkbox"/>
Tomada – Transformador elétrico de 150 Watt (230 V)	<input type="checkbox"/>	<input type="checkbox"/>
Funcionais exteriores		
Barras de tejadilho – Integradas e acondicionáveis. Disponíveis como opção conforme as seguintes restrições: não disponíveis com RAS, na Bus Titanium de 9 lugares, na Bus Titanium LWB Automática com jantes de liga leve de 17"	<input type="checkbox"/>	<input type="checkbox"/>
Palas guarda-lamas – Dianteiras	<input checked="" type="checkbox"/>	<input checked="" type="checkbox"/>
Palas guarda-lamas – Traseiras	<input checked="" type="checkbox"/>	<input checked="" type="checkbox"/>
Proteção inferior do motor	<input type="checkbox"/>	<input type="checkbox"/>
Gancho de reboque com Controlo de oscilação do reboque com componentes elétricos de 13 pinos (pode ser necessário um tacógrafo) (não disponível na versão Sport quando a transmissão automática está especificada)	<input type="checkbox"/>	<input type="checkbox"/>
Compartimento de carga		
Compartimento de carga – 2 anéis de fixação em conformidade com a norma DIN 75410 (apenas para L1)	<input checked="" type="checkbox"/>	<input checked="" type="checkbox"/>
Compartimento de carga – 4 anéis de fixação em conformidade com a norma DIN 75410 (de série na L2)	<input checked="" type="checkbox"/>	<input checked="" type="checkbox"/>
Prateleira na área de carga	<input type="checkbox"/>	<input type="checkbox"/>
Instrumentos e comandos		
Kit de primeiros socorros	<input type="checkbox"/>	<input type="checkbox"/>

De série
 Opção a um custo suplementar

= Não disponível na L1Eco.

FORD TOURNEO CUSTOM Design Inteligente



Engenharia mais inteligente para maior tranquilidade

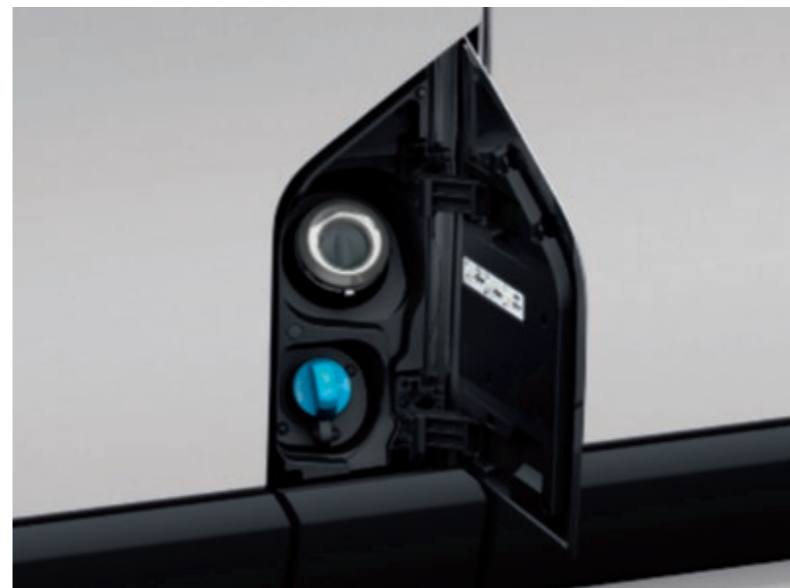
Com 4500 "crash tests" no seu currículo – tanto no mundo virtual como no real – o Ford Tourneo Custom foi concebido para manter os seus ocupantes o mais seguros possível. A proteção fora de série começa com a carroçaria rígida, que apresenta níveis superiores de aço super-resistente e ultra-resistente. Esta é complementada por uma série de inovações no campo da segurança, incluindo uma gama completa de airbags, além de tecnologias avançadas no chassis e nos travões.

Airbags para o tórax e tipo cortina

Concebidos para ajudar a proteger as cabeças do condutor e dos passageiros dianteiros contra ferimentos. (De série)

Travagem mais segura

O Ford Tourneo Custom faz da proteção do condutor e dos passageiros a sua prioridade máxima. As características de segurança de série incluem um sistema ESC completo com ABS e Assistência de travagem de emergência (EBA) para ajudar a reduzir as distâncias de imobilização de emergência. As pastilhas de travão maiores duram mais tempo e são mais resistentes à atenuação da travagem, ao passo que os sensores de desgaste indicam a altura em que é necessário substituir as pastilhas.



Conduzir com AdBlue®

Para funcionar corretamente, o depósito de AdBlue® do motor a diesel Euro6 do seu Ford Tourneo Custom tem de ser atestado com líquido AdBlue®. Os avisos do sistema acendem-se quando o nível de líquido estiver demasiado baixo. Para mais informações, fale com o seu Concessionário Ford.

SYNC 3 com Live Traffic*

O SYNC 3 dá informação de trânsito, limites de velocidade, acidentes e informações pertinentes para que chegue ao seu destino sem problemas. Além disto, tem também a opção de alterar a sua rota consoante as suas preferências.

*Acesso ao Live Traffic é complementar durante os primeiros 2 anos após o registo de um novo veículo Ford com SYNC 3 + Navegação. Após este período será cobrado o montante correspondente



FORD TOURNEO CUSTOM Design Inteligente



Câmara de visão traseira com Sistema de assistência ao reboque

Selecione a marcha-atrás e a imagem da câmara de visão traseira surge automaticamente no ecrã central multifunções a cores. As linhas de marcação sobrepostas na imagem da câmara indicam para onde se dirige o veículo. (De série na versão Titanium X, opção nas outras versões)

Ar condicionado

Está disponível um sistema de ar condicionado separado para o compartimento dos passageiros traseiros com os seus próprios comandos rotativos. (De série em ambas as versões)



Banco do condutor elétrico aquecido

Com 10 posições para ajustar o banco do condutor aquecido, encontrará facilmente a posição de condução mais confortável para si. (De série em Sport, opcional em Titanium)

Transmissão automática SelectShift

Para maior conforto e conveniência na condução urbana, o Ford Tourneo Custom pode ser especificado com uma transmissão automática SelectShift de seis velocidades. Além de proporcionar uma performance suave, responsiva e eficiente, a transmissão conta ainda com a opção de seleção manual da velocidade através de botões na alavanca de mudanças. (Opção nos modelos de 130 CV e 170 CV)





Propriedade

Tornar a experiência de propriedade fácil e acessível.

Beneficie de uma série de serviços preciosos e tire o máximo partido do seu automóvel – enquanto for seu.

Serviço Pós-Venda FORD

Proporcionar uma paz de espírito absoluta.

Com a Ford, a atenção ao cliente não termina quando sai do stand. O serviço Pós-Venda da Ford foi pensado para manter o seu Ford em óptimas condições e para o ajudar a tirar o máximo partido do seu automóvel ao longo da sua vida útil.

- **Video Check do veículo**
- **Assistência em viagem gratuita**
- **Preços transparentes**
- **Serviço de mobilidade para que não fique parado**
- **Número único para o colocar em contacto com todos os serviços da Ford**

FORD PROTECT

Amplie a proteção mecânica para o seu veículo até 7 anos com Ford Protect. com o Ford Protect.

Na Ford cuidamos do seu veículo e por esse motivo dispomos de uma extensão de garantia com uma ampla cobertura em avarias mecânicas e eléctricas durante 7 anos¹ em qualquer ponto de assistência da Rede Ford.

Escolha o plano mais adequado para si em função dos quilómetros realizados:

- **7 anos / 100.000 kms**
- **7 anos / 140.000 kms**
- **7 anos / 200.000 kms**

Consulte o seu concessionário Ford para modelos eléctricos e parcialmente eléctricos.

¹O início do programa Ford Protect é determinado pelo início da Garantia do veículo (data de matrícula). Prazos e km podem variar para veículos híbridos e eléctricos. Não dispensa a leitura dos termos e condições

FORD PROTECT MANUTENÇÃO

Mais protecção com menos preocupações.

Ford Protect Manutenção inclui uma série de vantagens para que disfrute de tranquilidade total:

- **Maior segurança:** Revisões Oficiais incluídas
- **Sem surpresas:** A preços atuais sem qualquer exposição a alterações no futuro
- **Acessibilidade:** Poderá pagar comodamente
- **Valor acrescentado:** Aumenta o valor do seu veículo

Apenas tem que escolher o programa Ford Protect Manutenção² que melhor se adapte às suas necessidades:

- **3 anos/3 serviços**
- **4 anos/4 serviços**
- **5 anos/5 serviços**

Consulte o seu concessionário Ford para programas para veículos com intervalo de manutenção alargado (2 anos).

Adquira estes programas no momento da compra do seu veículo, ou, antes de realizar a primeira Revisão Oficial Ford e deixe de se preocupar com despesas futuras.

²O início do programa Ford Protect Manutenção é determinado pelo início da Garantia do veículo (data de matrícula). A duração do contrato e a quilometragem estimada determina o número de Revisões Oficiais Ford que são realizados em cada programa Ford Protect Manutenção.

FORD PROTECT ASSISTANCE

Estamos onde necesite

Para sua total tranquilidade disfrute de Assistência em Viagem Gratuita durante 1 ano³ sempre que realize a Revisão Oficial Ford, renovável sem limite de quilómetros ou antiguidade do veículo.

Para mais informação sobre as coberturas de assistência consulte os Termos e Condições do contrato Ford Protect Assistance que é entregue em cada revisão.

³12 meses de cobertura (24 meses em modelos com programas de manutenção programada ampliados) ou até à próxima Revisão, o que suceder primeiro.



FORD TOURNEO CUSTOM Passos seguintes



experimental

Visite a sua FordStore e faça um "test drive" no Ford Tourneo Custom.
Encontre o Concessionário local: ford.pt



criar

Crie e saiba o preço do seu Ford Tourneo Custom com as suas especificações exatas e veja o produto final em ford.pt



propriedade

Quando viajar no seu novo veículo, estaremos sempre consigo. A Ford tem a maior rede de assistência autorizada para o ajudar a manter o seu veículo nas melhores condições. E se o seu novo Ford alguma vez necessitar de reparações em caso de acidente, o Centro de Reparação de Acidentes Ford é o melhor sítio para repor o estado do seu veículo tal como era antes do acidente e o mais rapidamente possível.



FordPass

FordPass é uma nova plataforma que lhe permitirá repensar a forma como se move. Encontra locais de estacionamento nas proximidades, contém detalhes sobre veículos e finanças, informações sobre concessionários e uma série de guias úteis.

O acesso ao Live Traffic é gratuito durante os primeiros 2 anos após a compra de um novo Ford com SYNC 3 com navegação; depois disso, há uma taxa de licença anual.



contact

telefone: 808 200 556
visite: www.ford.pt



Quando já não precisar desta brochura, elimine-a na reciclagem.



Ford e BP – trabalham juntos na redução de consumos e emissões.

Ilustrações, descrições e especificações. Esta brochura estava correcta na altura em que foi impressa. Todavia, a política da Ford baseia-se no desenvolvimento contínuo do produto. Está reservado o direito da alteração de especificações, cores e preços dos modelos e itens ilustrados e descritos nesta publicação, a qualquer altura. Para os detalhes mais recentes, consulte o seu concessionário Ford. **Equipamento opcional.** Ao longo desta publicação, sempre que uma característica é descrita como "Opção" ou "Equipamento/Pacote Opcional", etc., deverá partir do princípio que terá um custo suplementar sobre o veículo base, a menos que seja especificamente afirmado o contrário. Todos os modelos e combinações de cores estão sujeitos a disponibilidade. **Nota.** Algumas das imagens apresentadas pertencem a uma versão pré-produção e/ou são geradas por computador, pelo que o design/características da versão final do veículo podem diferir em vários aspectos. Além disso, algumas das características mostradas nos veículos podem ser opcionais. **Nota.** Esta brochura contém acessórios originais da Ford, bem como um leque de produtos dos nossos fornecedores. A instalação de acessórios poderá implicar alterações no consumo de combustível do seu veículo. ✦ Os acessórios identificados são acessórios de marcas de fornecedores terceiros cuidadosamente seleccionados que não estão abrangidos por uma garantia Ford, estando abrangidos pela garantia do próprio fornecedor terceiro, cujo pormenores podem ser obtidos junto do seu Concessionário Ford. **Nota.** A palavra marca e logótipos Bluetooth® são propriedade da Bluetooth SIG, Inc. e qualquer utilização dessas marcas pela Ford Motor Company é efectuada mediante licença. A palavra, marca e logótipos do iPod são propriedade da Apple Inc. Outras marcas e nomes comerciais pertencem aos seus respectivos titulares. **Nota.** Algumas funções de assistência à condução e de segurança descritas nesta brochura foram concebidas para serem utilizadas com sensores, cujo desempenho pode ser afectado sob determinadas condições ambientais ou climáticas.

Informação em matéria de resolução extrajudicial de litígios de consumo:

Em caso de litígio, o consumidor pode recorrer a uma Entidade de Resolução Alternativa de Litígios de consumo. A Entidade de Resolução Alternativa de Litígios especializada no setor em que atua a Ford Lusitana, S.A. é o CASA - Centro de Arbitragem do Setor Automóvel (<http://www.arbitragemauto.pt/>). Poderá consultar a lista atualizada das restantes Entidades de Resolução Alternativa de Litígios disponíveis no Portal do Consumidor (www.consumidor.pt). A Ford Lusitana, S.A. declara que não se encontra vinculada, quer por adesão, quer por imposição legal decorrente de arbitragem necessária, a nenhuma das referidas entidades.

Published by Ford Motor Company Limited,
Laindon, Essex, England.
Registered in England No. 235446.

BJN 207531, FoE N56E
0321/PRT pt
August 2020.

© Ford Motor Company Limited.

MY 2021 PRT pt

